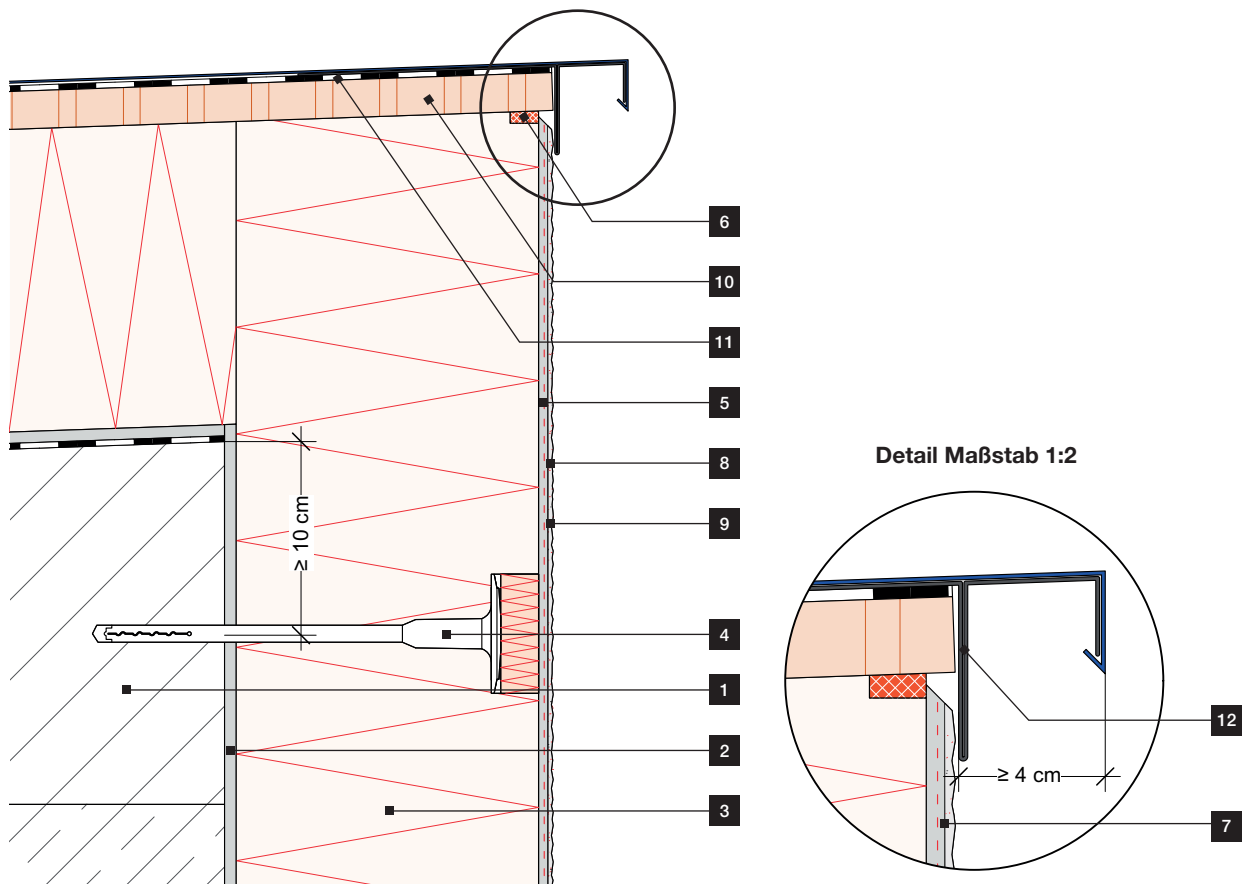


Wärmedämmverbundsysteme

Attikaausbildung mit Patentsaum



LEGENDE

- 1** Wandbildner
- 2** RÖFIX Systemklebemörtel
- 3** RÖFIX Fassadendämmplatte
- 4** RÖFIX Systemdübel inkl. Rondelle ¹⁾
- 5** RÖFIX Unterputz samt Amierungsgewebe

- 6** RÖFIX Fugendichtband
- 7** RÖFIX Putzgrund PREMIUM (systemabhängig)
- 8** RÖFIX Oberputz
- 9** RÖFIX Fassadenanstrich (systemabhängig)

- 10** Holzwerkstoffplatte
- 11** bituminöse Bauwerksabdichtung
- 12** Patentsaum

¹⁾ Ausnahme siehe jeweilige gültige ÖNORM bzw. Systemherstellerangabe

Unsere Detailzeichnungen verstehen sich als Leitdetails und sind vom Planverfasser, Bauführer usw. projektspezifisch zu prüfen und gegebenenfalls an bautechnische und baurechtliche Randbedingungen anzupassen. Maßstab 1:4. Stand 11/21.