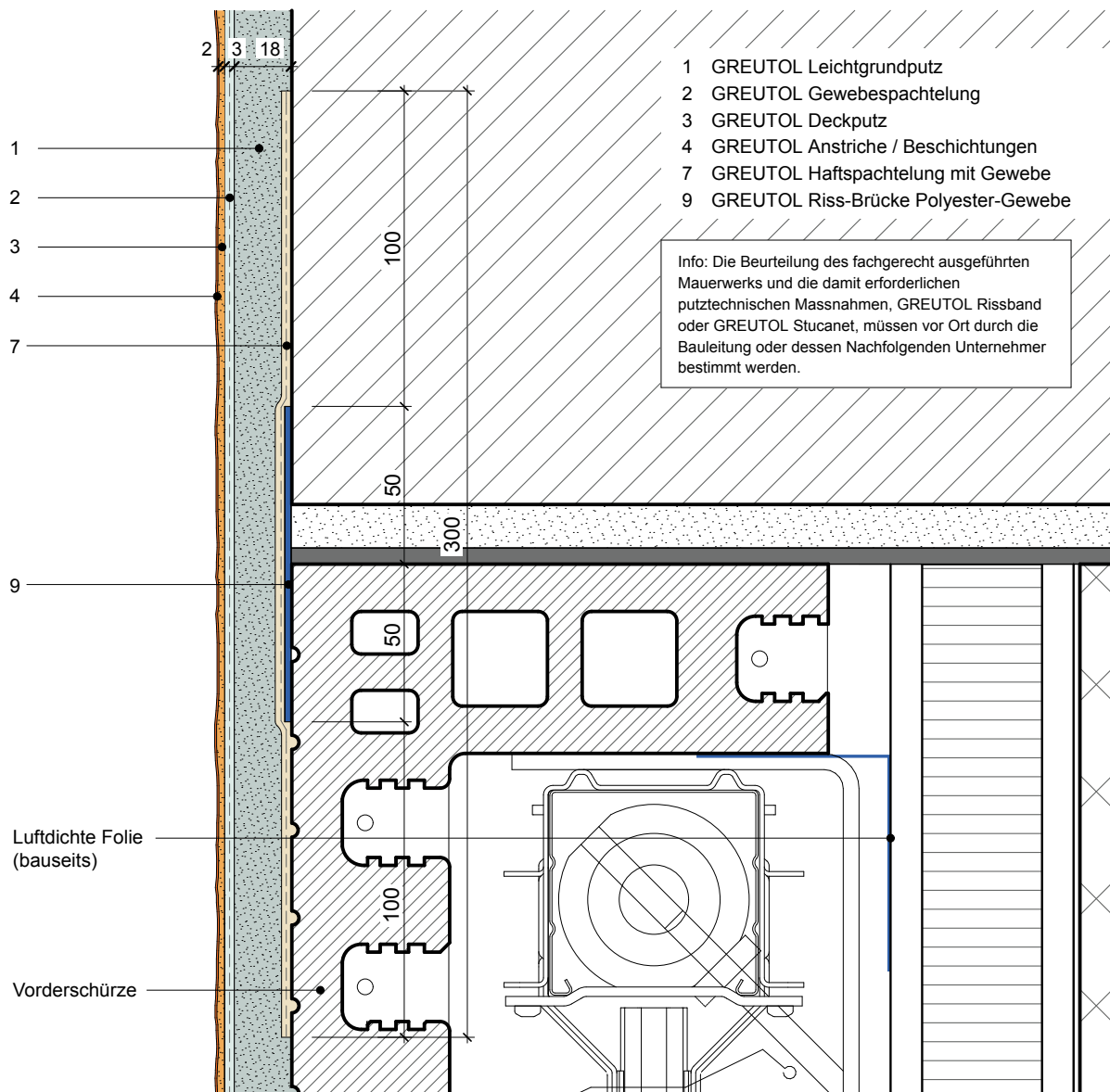
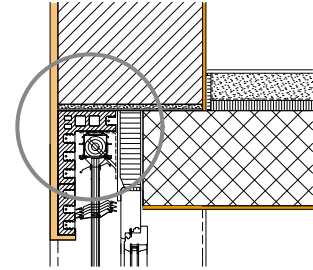


M.4.1 Hohlsturz mit GREUTOL Riss-Brücke Polyester-Gewebe



Dieses Ausführungsdetail ist rein informativer Natur und entspricht unserem derzeitigen Kenntnisstand. Es ist lediglich ein allgemeiner Hinweis und berücksichtigt nicht den konkreten Anwendungsfall. Es gelten unsere Allgemeinen Geschäftsbedingungen. Änderungen bleiben jederzeit vorbehalten. Ersetzt alle früheren Ausführungsdetails. Die aktuellen Informationen finden Sie unter www.greutol.ch.

Greutol AG
 Libernstrasse 28
 CH-8112 Otelfingen

Telefon +41 43 411 77 77
 Fax +41 43 411 77 78
 E-Mail info@greutol.ch

GREUTOL