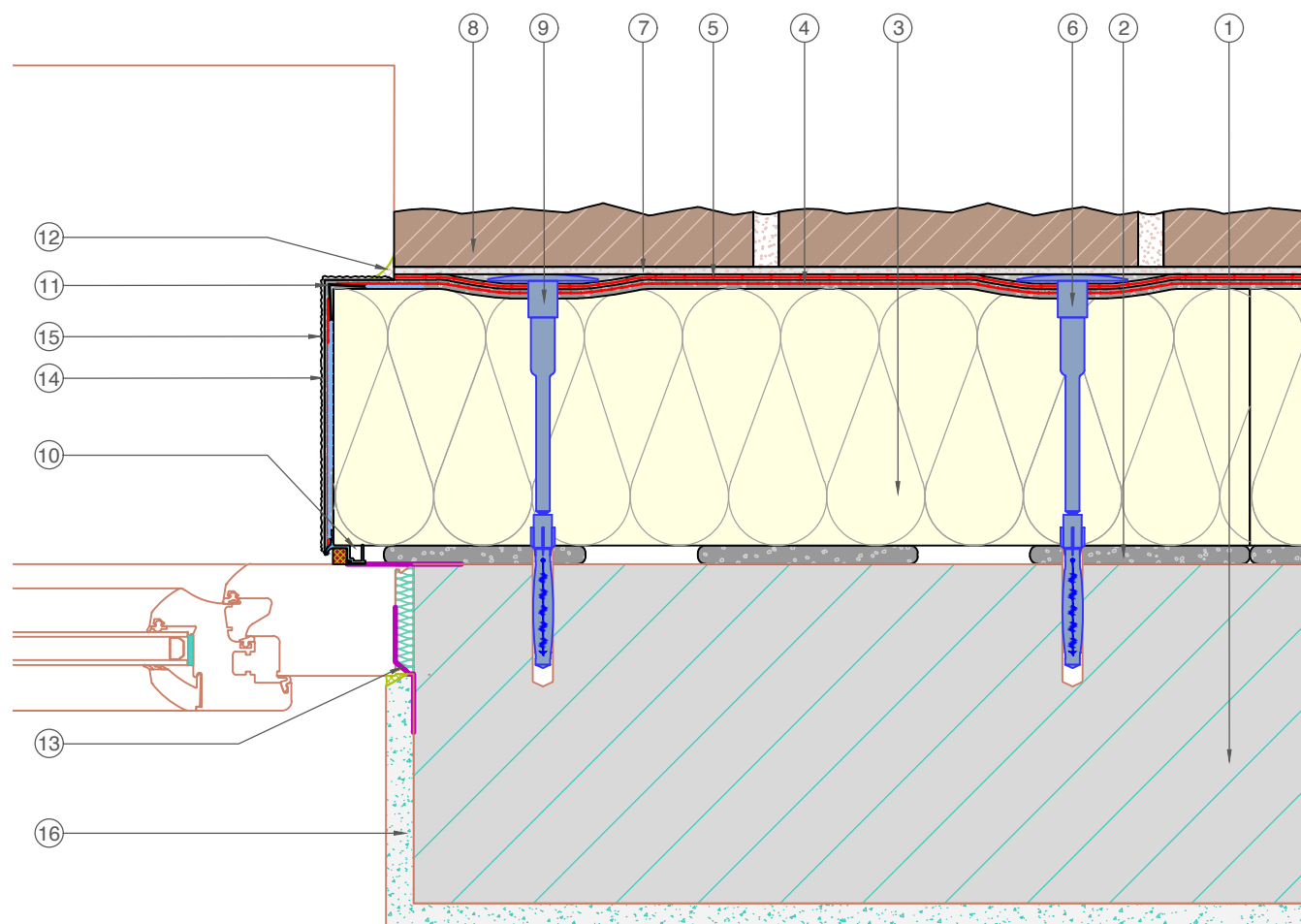


# RÖFIX Konstrukcijski detalji

## RÖFIX StoneEtics® Žbuka u spoju s otvorom



### Legenda:

- 1 Zid
- 2 Mort za lijepljenje (min. kontaktna površina 60 %)
- 3 Fasadna izolacijska ploča (do 200 mm, bei > 50 kg/m<sup>2</sup>)
- 4 Armaturni sloj (ND 5 mm)
- 5 Armaturni sloj (ND 3 mm)
- 6 Sustavna pričvrsnica
- 7 Ljepilo za obloge (Buttering- Floating)
- 8 Obloga
- 9 Prikladna masa za fugiranje
- 10 Priključni/Završni profil za otvore (ovisno o primjeni)
- 11 Kutni profil s mrežicom
- 12 Elastična masa za zapunjavanje fuga
- 13 Zrakonepropusni spoj s otvorima
- 14 Predpremaz
- 15 Završna dekorativna žbuka
- 16 Unutarnja podložna žbuka

Gore prikazani detalj je općeniti, neobvezni projektni prijedlog, kojega treba provjeriti i odobriti stručna osoba (projektant, nadzorni organ) te eventualno prilagoditi građevinsko-tehničkim zahtjevima i zakonitostima.

