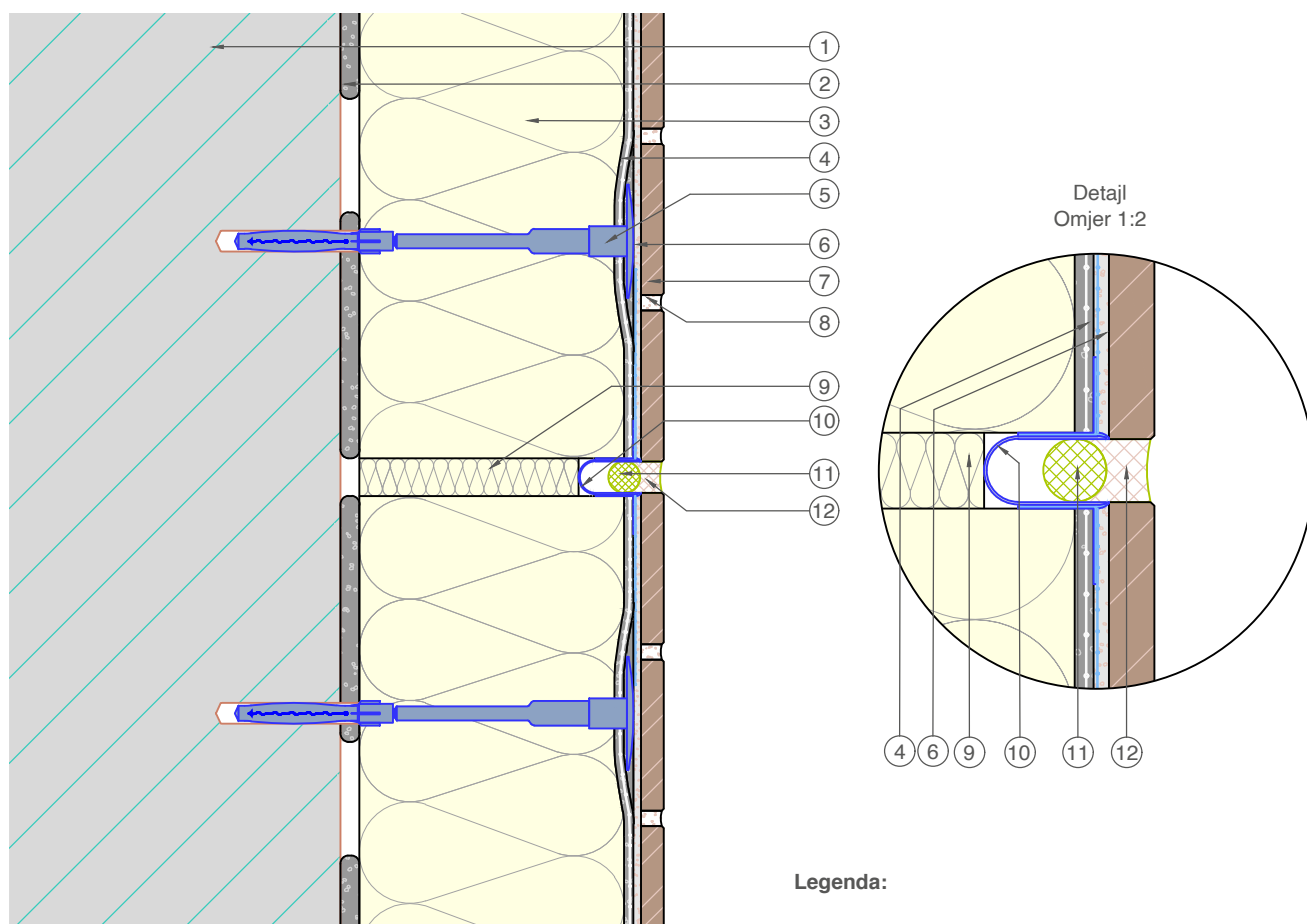


RÖFIX Konstrukcijski detalji

RÖFIX StoneEtics® 50 Građevinske dilatacijske fuge



Legenda:

- 1 Zid
- 2 Mort za lijepljenje (min. kontaktna površina 60 %)
- 3 Fasadna izolacijska ploča (do 300 mm)
- 4 Armaturni sloj (ND 5 mm)
- 5 Sustavna pričvrsnica
- 6 Ljepilo za obloge (Buttering- Floating)
- 7 Obloga
- 8 Prikladna masa za fugiranje
- 9 Lagani izolacijski materijal za zapunjavanje dilatacijske šupljine
- 10 Dilatacijski profil (opcija za fuge koje se moraju često održavati)
- 11 PE-konopac
- 12 Elastična masa za zapunjavanje fuga

Gore prikazani detalj je općeniti, neobvezni projektni prijedlog, kojega treba provjeriti i odobriti stručna osoba (projektant, nadzorni organ) te eventualno prilagoditi građevinsko-tehničkim zahtjevima i zakonitostima.

