

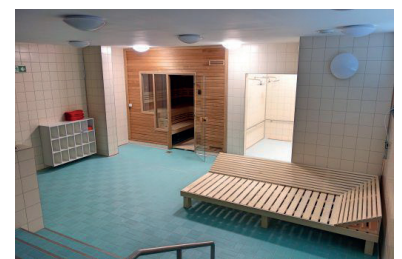


Omítky vnitřní/vnější

Mateřská škola Bystrouška

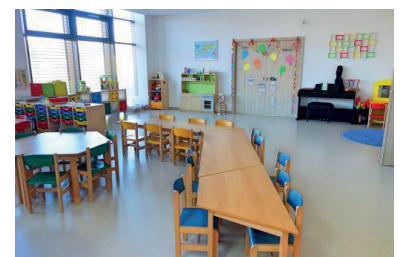
Popis objektu

Objekt	Mateřská škola Bystrouška
Místo	Na Dolech, Jihlava
Druh	Veřejné budovy/Jesle, školky
Typ stavby	Novostavba
Realizace	2019
Velikost	3100 m ²
Informace	Mateřská škola Bystrouška, která byla vybudována Statutárním městem Jihlava v rámci projektu Integrovaného regionálního operačního programu, byla uvedena do provozu v září 2019 a navýšila tak kapacitu pro předškolní děti v Jihlavě o 100 míst. Moderní stavba byla zařazena i do soutěže stavby roku.



Zúčastněné společnosti

Investor	Statutární město Jihlava
Stavbyvedoucí	ing. Novotný
Zpracovatel	Podzimek & synové
Prodejní poradce	Pecina Zdeněk
Prodejce stavebního materiálu	STAVMAT Stavebniny, a.s.



Použité materiály

- HASIT 610 Vorspritz und Universalmörtel Cementový nástřík
- HASIT 655 LEICHT- Kalkzementputz Strojní lehčená jádrová omítka
- HASIT 656 Super-Faser-Leichtputz Super lehčená jádrová omítka s vlákny
- HASIT 160 FEIN-Kalkputz Jemná vápenná omítka(štuk)