

RÖFIX SpA
I-39020 Parcines - BZ
Tel. +39 0473 966100
Fax +39 0473 966150
office.partschins@roefix.com

RÖFIX SPA
I-33074 Fontanafredda - PN
Tel. +39 0434 599100
Fax +39 0434 599150
office.fontanafredda@roefix.com

RÖFIX SPA
I-25080 Prevalle - BS
Tel. +39 030 68041
Fax +39 030 6801052
office.prevalle@roefix.com

RÖFIX SPA
I-21020 Comabbio - VA
Tel. +39 0332 962000
Fax +39 0332 961056
office.comabbio@roefix.com

RÖFIX SPA
I-12089 Villanova Mondovì - CN
Tel. +39 0174 599200
Fax +39 0174 698031
office.villanovamondovi@roefix.com

roefix.com



roefix.com

RÖFIX AS 345 Optiseal[®] 1K

La nuova malta impermeabilizzante
cementizia per interni ed esterni



Perché impermeabilizzazione?

Impermeabilizzazione strutturale

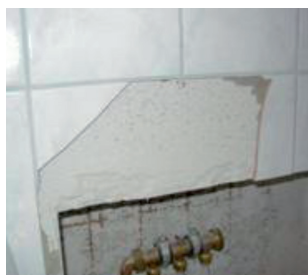
- Per evitare effetti dannosi sulle strutture edilizie
- Rendere utilizzabili cantine e piani interrati
- Evitare umidità all'interno (e quindi formazione di muffa)

Impermeabilizzazione composita

Locali umidi (docce, lavatoi, ecc.), balconi, terrazze

- Sottofondo durevolmente impermeabile per rivestimenti ceramici
- Impedisce le infiltrazioni di acqua nei muri e nei pavimenti
- Protegge dall'umidità permanente e dalla sua propagazione nel supporto. Ciò evita la formazione di muffa
- In particolare protegge contro l'umidità in caso di supporti a base di gesso

Esempi di danni in caso di impermeabilizzazione mancante o inefficiente



Distacchi



Muffa

Parametri tecnici

RÖFIX AS 345 Optiseal® sec. EN 14891 CM 01 P

Cod. art.	42839
Quantità/cf.	7,5 kg/EH
Consumo	1,4-1,5 kg/m ² /mm
Spessore	> 2-max. 4 mm
Permeabilità al vapore μ (EN 1015-19)	ca. 450
Copertura fessurazioni in condizioni normali	$\geq 0,75$ mm
Copertura fessurazioni a temperatura bassa -5 °C	$\geq 0,75$ mm



Informazioni tecniche

Campo d'impiego

Malta impermeabilizzante cementizia monocomponente per realizzazione di impermeabilizzazioni strutturali flessibili, coprenti le fessure, in zone a contatto col terreno, in presenza di acqua stagnante o non stagnante. Per rivestimento interno di vasche di acqua non potabile di profondità fino a 4 m. Come impermeabilizzante, in combinazione con altri materiali, per balconi, terrazze, docce, lavatoi e toilette nonché piscine, destinati ad essere successivamente rivestiti con materiale ceramico. Impiegabile anche per risanamento di vecchi rivestimenti ceramici danneggiati, portanti, su balconi e terrazze. Idoneo anche per terrazze soprastanti a locali abitati, con rivestimenti ceramici definitivi.

Vantaggi

- Impiego molteplici
- Altamente flessibile
- Coprente per fessure
- Attività traspirante/ permeabile al vapore (vedi illustrazione)
- Monocomponente
- Resistente all'umidità permanente
- Resistente alla temperatura ed all'invecchiamento
- Resistente ai raggi UV
- Resistente ad acqua di calce e acqua di cloro
- Aderente a superficie bituminosa

