

HASIT Sockelabschlussprofil 37964

flächenbündiger Abschluss

Anwendungsbereiche: Das HASIT Sockelabschlussprofil 37964 mit alkalibeständigen Glasfasergewebe ist für WDV-Systeme mit flächenbündigem Sockel und getrennter Armierungslage geeignet. Zur sicheren und an unterschiedliche Renovierungsintervalle angepasste Ausführungen bei flächenbündigen Sockelbereichen empfiehlt sich eine Trennung der Armierungslage oder zumindest des Strukturputzes mit klassischen Putzabschluss- oder Sockelprofilen. Die Auswahl und Dimensionierung wird im Wesentlichen durch die verwendeten Putzstärken vorgenommen. Anwendungen, die nicht eindeutig im Technischen Merkblatt beschrieben sind, dürfen erst nach Rücksprache mit dem Systemhalter erfolgen.

Verarbeitung:



Technische Daten:	
Art.-Nr.	2000953119
EAN	4009230076096
Zolltarifnr.	39239097
Verpackungsart	
Menge pro Einheit	50 Stk./Ktn.
Länge	250 cm
Dicke	6 mm
Brandverhalten	B1 (DIN 4102-1)

Materialbasis: • Hart-PVC mit Glasfasergewebe

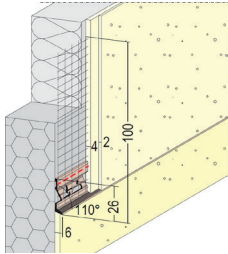
Untergrund: Der Untergrund muss trocken, tragfähig, sowie frei von Verunreinigungen, wie z.B. Staub, Ruß, Algen, Ausblühungen etc. sein.

Untergrund-Vorbehandlung: Klebprobe durchführen, ob der Untergrund für die Verklebung geeignet ist.

Verarbeitung: Das Gewebe in der Armierungslage bis zur Profilunterkante ziehen. Ecken sind auf Gehrung zu schneiden, Gewebe und Dichtband sind dabei ausreichend um die Ecke zu führen. Einschubprofile sind auf organische und mineralische Putzaufbauten abgestimmt.

Lagerung: Profile werden im Karton verpackt ausgeliefert. Unbedingt auf stabilem und ebenen Untergrund flach lagern. Vor Feuchte, Nässe und großer Hitze schützen. Mindestens 12 Monate lagerfähig.

Gefahrenhinweise: Detaillierte Sicherheitshinweise erhalten Sie aus unseren separaten Sicherheitsdatenblättern. Vor der Anwendung sind diese durchzulesen.



HASIT Sockelabschlussprofil 37964

flächenbündiger Abschluss

Allgemeine Hinweise:

Mit diesem Merkblatt werden alle früheren Ausgaben ungültig.
Zeitabhängige Werte beziehen sich auf Normklimabedingungen (+20 °C/65 % r.F.). Diese können durch Umgebungsfaktoren wie Temperatur, Feuchtigkeit und Art des Substrats variieren.
Die Angaben wurden sorgfältig und gewissenhaft erstellt, allerdings ohne Gewähr für Richtigkeit und Vollständigkeit und ohne Haftung für die weiteren Entscheidungen des Benutzers. Die Angaben für sich alleine begründen kein Rechtsverhältnis oder sonstige Nebenverpflichtungen. Sie befreien den Kunden grundsätzlich nicht, das Produkt auf seine Eignung für den vorgesehenen Verwendungszweck eigenständig zu prüfen.
Unsere Produkte unterliegen, wie alle enthaltenen Rohstoffe, einer kontinuierlichen Überwachung, wodurch eine gleichbleibende Qualität gewährleistet ist.
Für weitere Fragen wenden Sie sich an Ihren Verkaufsberater oder Fachhandel.
Den aktuellen Stand unserer Technischen Merkblätter finden Sie auf unserer Homepage bzw. können in der zuständigen Geschäftsstelle angefordert werden.