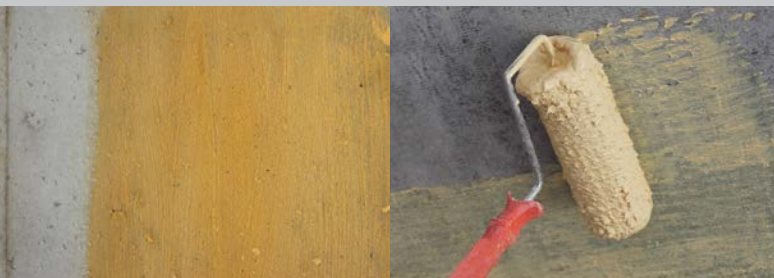


Un traitement préalable correct du support

Une application au rouleau régulière et couvrante du Fixit 341 Combi Pont d'adhérence quartz R+S permet de réduire considérablement le risque de formation de bulles de la couche ultérieure (enduits au plâtre) sur les supports en béton.



En termes de qualité, un enduit d'égalisation est la meilleure solution et la plus sûre. Ce procédé permet de fermer les pores du béton et d'empêcher pratiquement la formation de bulles lors du revêtement ultérieur avec des enduits au plâtre ou chaux-ciment. Le Fixit 454 Multipro Mortier d'adhérence et de rénovation et le Fixit 343 Pont d'adhérence universel sont parfaitement adaptés à un tel revêtement.



Fixit TIPP

Appliquer professionnellement les couches d'adhérence

Bureaux de vente régionaux

Région Ouest / France
1880 Bex VD
Tél. +41 (0)24 463 05 45
Fax +41 (0)24 463 05 46
ventes@fixit.ch

Région Centre
5113 Holderbank AG
Tél. +41 (0)62 887 53 63
Fax +41 (0)62 887 53 53
verkauf.mitte@fixit.ch

Région Est
7204 Untervaz GR
Tél. +41 (0)81 300 06 66
Fax +41 (0)81 300 06 63
info.untervaz@fixit.ch

fixit.ch

Une entreprise du groupe
FIXIT GRUPPE
BAUSTOFFE MIT SYSTEM



12/2020

FIXIT
Schweiz. Suisse. Svizzera.

FIXIT
Schweiz. Suisse. Svizzera.



Testeur de béton

Examen du support

Instruction

Testeur de revêtement pour supports en béton

FIXIT

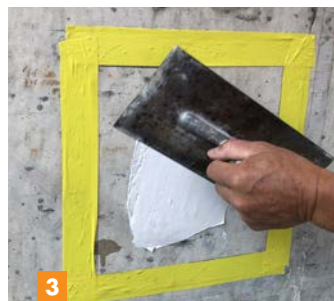
Examen avant les travaux d'enduction

Grâce au testeur de béton, le Groupe FIXIT Suisse a su développer une méthode simple et rapide permettant de vérifier si une formation accrue de bulles/trous lors de l'application est à craindre lors de l'enduction d'un support en béton.

Qui ne connaît pas ces bulles gênantes apparaissant lors de l'application d'enduits de fond pour l'intérieur ?



2 Entourer la surface d'un adhésif pour béton.

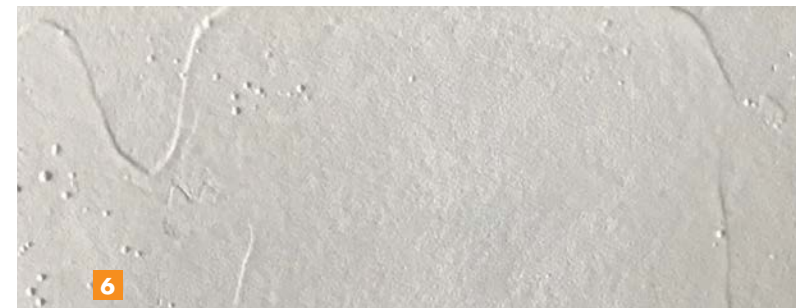


3 Appliquer une couche d'env. 2 mm de testeur de béton sur les surfaces de béton préparées.



4 Le résultat est déjà visible après env. 10 min.

5 De nombreuses bulles de $\varnothing \geq 5$ mm montrent que le support exige un prétraitement.



6 Si pratiquement aucune bulle n'apparaît, le support peut être directement recouvert d'un produit Fixit avec pont d'adhérence intégré.



7 Éliminer si possible le testeur de béton à l'état encore humide. Si non, avant l'enduction ultérieure, appliquer un pont d'adhérence approprié.

Analyse et procédé

1 Préparer si possible plusieurs surfaces à tester (3 – 5). Dessiner au crayon les contours de 2 truelles l'une à côté de l'autre.

