

Korrekte Untergrundvorbereitung

Ein gleichmässiges sattes Aufrollen der Fixit 341 Quarzhaftbrücke R+S Combi, kann eine mögliche Blasenbildung der nachfolgenden Beschichtung (Gipsputze) auf Betonuntergründen deutlich verringern.



Ein Ausgleichsputz ist qualitativ die beste und sicherste Lösung. Dabei werden die Poren im Beton verschlossen und eine Blasenbildung bei der nachfolgenden Beschichtung mit Gips- oder Kalk-Zementputzen ist so gut wie ausgeschlossen. Der Fixit 454 Multipro Haft- und Renoviermörtel und die Fixit 343 Quarzhaftbrücke universal eignen sich dafür hervorragend.



Fixit TIPP
Haftschichten fachgerecht applizieren.

Regionale Verkaufsbüros

Region West
1880 Bex VD
Tel. +41 (0)24 463 05 45
Fax +41 (0)24 463 05 46
ventes@fixit.ch

Region Mitte
5113 Holderbank AG
Tel. +41 (0)62 887 53 63
Fax +41 (0)62 887 53 53
verkauf.mitte@fixit.ch

Region Ost
7204 Untervaz GR
Tel. +41 (0)81 300 06 66
Fax +41 (0)81 300 06 63
info.untervaz@fixit.ch

fixit.ch

Ein Unternehmen der
FIXIT GRUPPE
BAUSTOFFE MIT SYSTEM



11/2020

FIXIT
Schweiz. Suisse. Svizzera.

FIXIT
Schweiz. Suisse. Svizzera.



Betoninspektor
Prüfung des Untergrundes

Anleitung

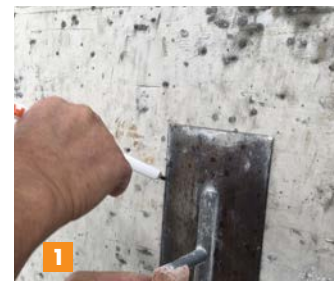
Beschichtungsprüfer für Beton-Untergründe



Prüfung vor dem Verputzen

Mit dem Beschichtungsprüfer für Beton ist es der FIXIT Gruppe Schweiz gelungen, mittels einfachem Schnelltest prüfen zu können, ob beim Verputzen des Beton Untergrundes mit einer vermehrten Blasen-/Lochbildung während der Applikation gerechnet werden muss.

Wer kennt diese störenden Blasen nicht, die beim Applizieren von Innengrundputzen auftauchen?

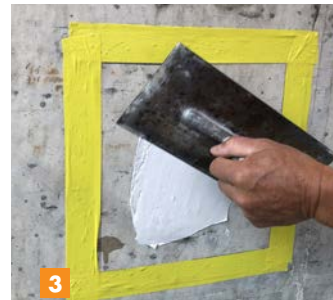


Analyse und Vorgehen

- 1 Wenn möglich mehrere Testflächen (3 – 5 Stk.) vorbereiten. Die kleine Glättekelle 2 x mit Bleistift abzeichnen.



- 2 Fläche mit einem Betonklebeband abkleben.

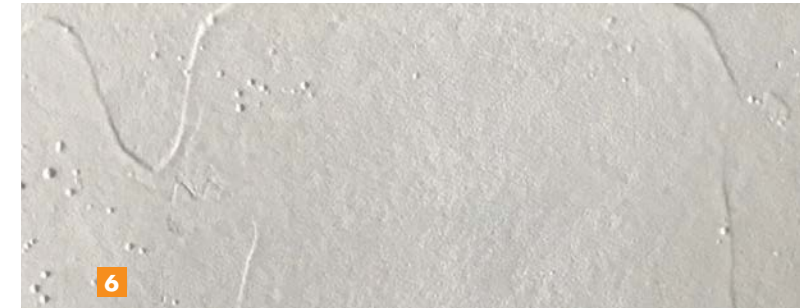


- 3 Auf die vorbereiteten Betonflächen ca. 2 mm Betoninspektor auftragen.



- 4 Bereits nach ca. 10 Minuten ist das Resultat sichtbar!

- 5 Viele Blasen mit $\varnothing \geq 5$ mm zeigen, dass der Untergrund vorbehandelt werden sollte.



- 6 Wenn kaum Blasen sichtbar sind, kann der Untergrund direkt mit einem Fixit Produkt mit integrierter Haftbrücke beschichtet werden.



- 7 Den Betoninspektor möglichst im nassen Zustand entfernen. Ansonsten muss bei einer späteren Beschichtung vorgängig eine geeignete Haftbrücke aufgetragen werden.

