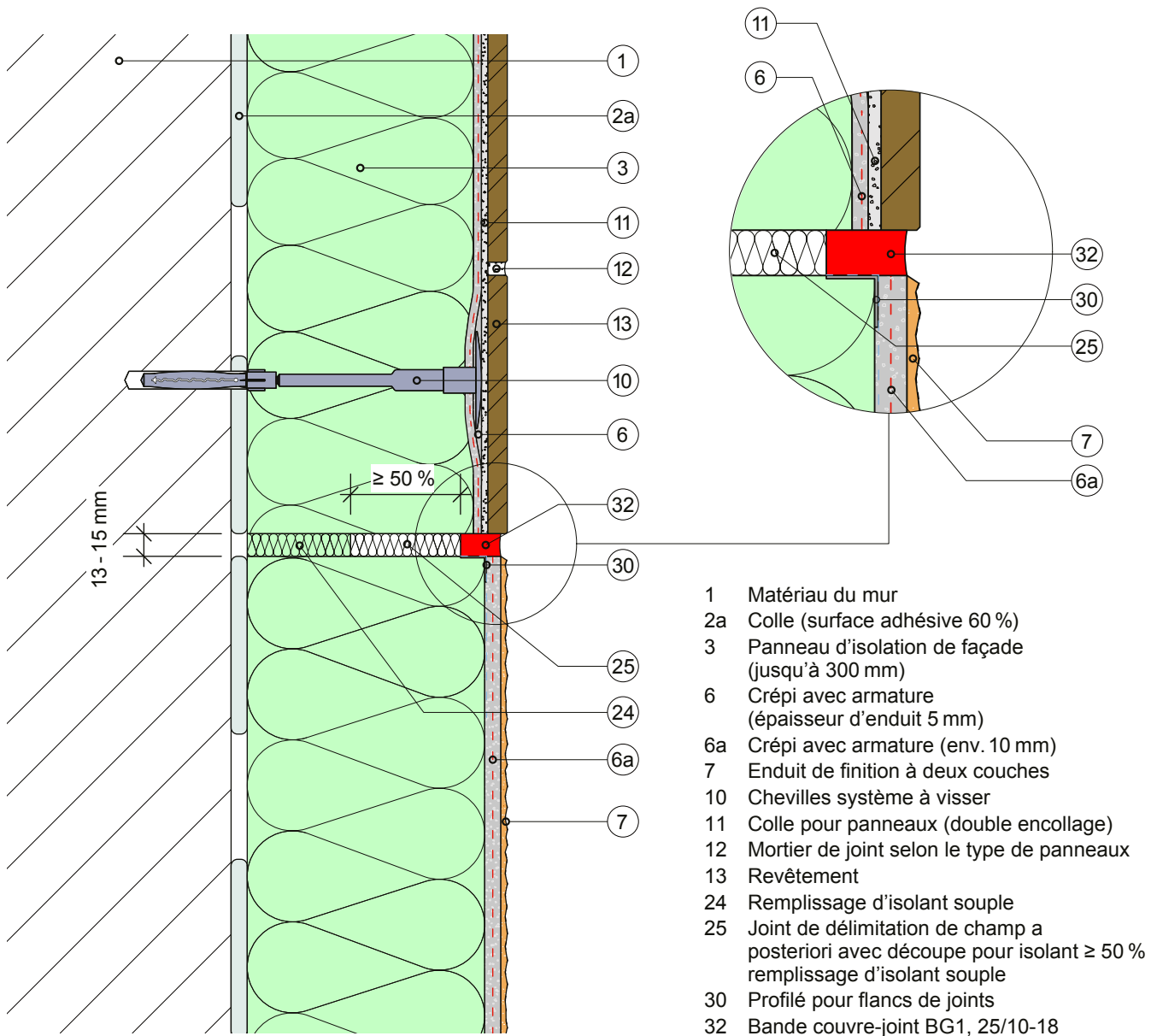


## S.9.4 Joint de délimitation de champ (coupe horizontale/verticale) transition à fleur de façade entre revêtements durs et d'enduit avec BG1



Ces détails d'exécution sont de nature purement informative et correspondent à l'état actuel de nos connaissances. Ils représentent simplement des conseils généraux et ne tiennent pas compte des cas d'application concrets. Nos conditions générales de vente s'appliquent. Nous nous réservons le droit de procéder à tout moment à des modifications. Remplace tous les détails d'exécution précédents. Vous trouverez des informations actuelles sur le site [www.greutol.ch](http://www.greutol.ch).

Greutol SA  
Libernstrasse 28  
CH-8112 Otelfingen

Téléphone +41 43 411 77 77  
Fax +41 43 411 77 78  
E-Mail [info@greutol.ch](mailto:info@greutol.ch)

**GREUTOL**