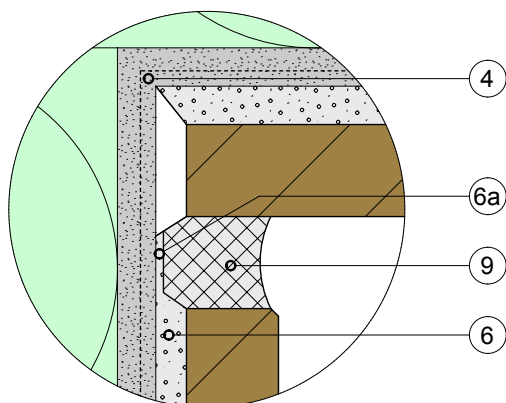
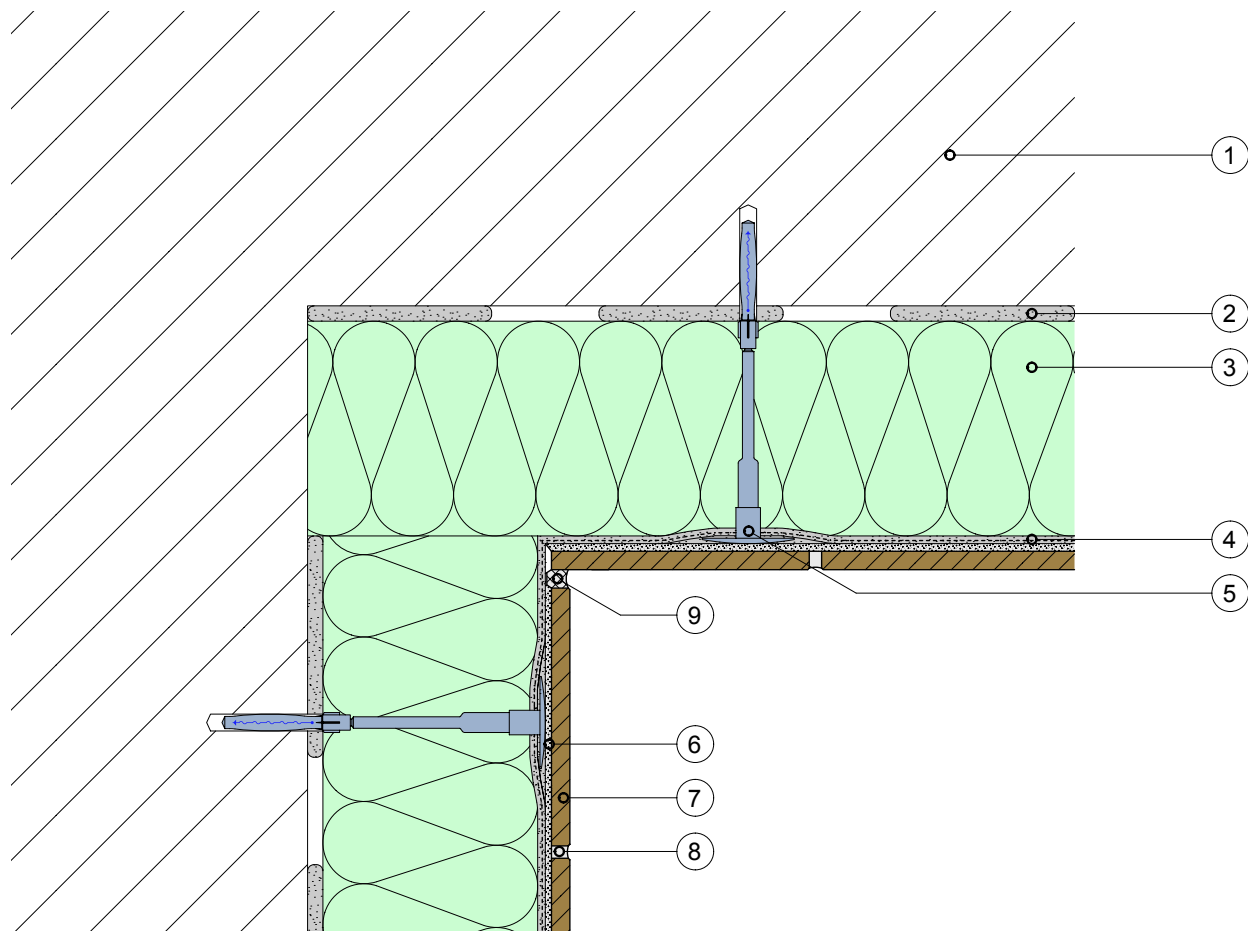


S.9.2 Joint de dilatation de revêtement pour angle intérieur



- 1 Matériau du mur
- 2 Colle (surface adhésive 60%)
- 3 Panneau d'isolation de façade (jusqu'à 300 mm)
- 4 Crépi avec armature (épaisseur d'enduit 5 mm)
- 5 Chevilles système à visser
- 6 Colle pour panneaux (double encollage)
- 6a Colle pour panneaux retirée pour former une gorge creuse
- 7 Revêtement
- 8 Mortier de joint selon le type de panneaux
- 9 Composé élastique de remplissage des joints

Ces détails d'exécution sont de nature purement informative et correspondent à l'état actuel de nos connaissances. Ils représentent simplement des conseils généraux et ne tiennent pas compte des cas d'application concrets. Nos conditions générales de vente s'appliquent. Nous nous réservons le droit de procéder à tout moment à des modifications. Remplacez tous les détails d'exécution précédents. Vous trouverez des informations actuelles sur le site www.greutol.ch.

Greutol SA
Libernstrasse 28
CH-8112 Otelfingen

Téléphone +41 43 411 77 77
Fax +41 43 411 77 78
E-Mail info@greutol.ch

GREUTOL