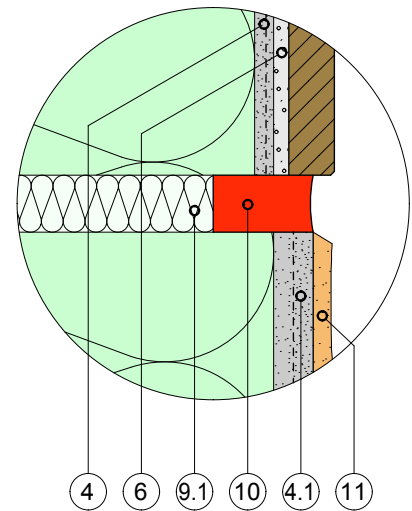
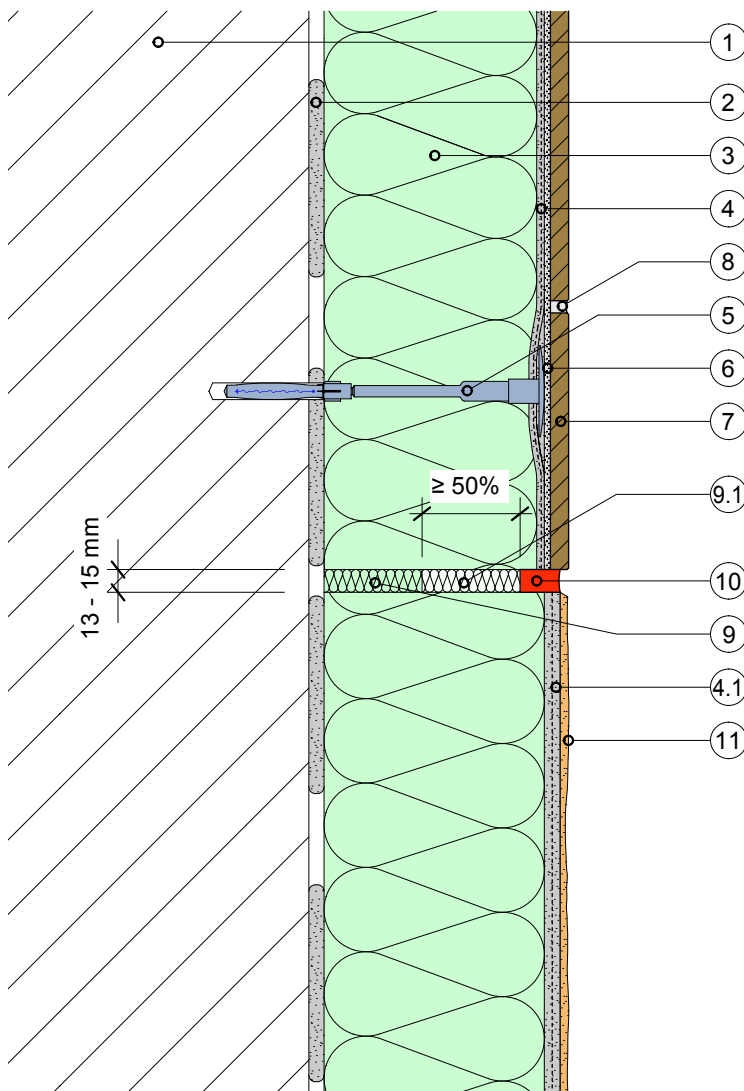


S.9.4 Feldbegrenzungsfuge harte Beläge zu Putz mit BG1



- 1 Wandbildner
- 2 Kleber (Klebefläche 60 %)
- 3 Fassadendämmplatte (bis 300 mm)
- 4 Unterputz samt Bewehrung (PD 5 mm)
- 4.1 Unterputz samt Bewehrung (ca. 10 mm)
- 5 Systemschraubdübel
- 6 Plattenkleber (Buttering- Floating)
- 7 Belag
- 8 Fugenmörtel gem. Plattenbelag
- 9 Weiche Dämmstoffhinterfüllung
- 9.1 Nachträgliche Feldbegrenzungsfuge mit Dämmstoffausschnitt $\geq 50\%$ weiche Dämmstoffhinterfüllung
- 10 Fugendichtband BG1, 25/10-18
- 11 Deckputz mit 2 Anstrichen

Dieses Ausführungsdetail ist rein informativer Natur und entspricht unserem derzeitigen Kenntnisstand. Es ist lediglich ein allgemeiner Hinweis und berücksichtigt nicht den konkreten Anwendungsfall. Es gelten unsere Allgemeinen Geschäftsbedingungen. Änderungen bleiben jederzeit vorbehalten. Ersetzt alle früheren Ausführungsdetails. Die aktuellen Informationen finden Sie unter www.greutol.ch.

Greutol AG
 Libernstrasse 28
 CH-8112 Otelfingen

Telefon +41 43 411 77 77
 Fax +41 43 411 77 78
 E-Mail info@greutol.ch

GREUTOL