



Creteo<sup>®</sup>Gala CC 644

Einkehr Pflasterfugenmörtel

# Wenn's schnell und einfach gehen muss!

## Einkehr Pflasterfugenmörtel – Creteo®Gala CC 644

Zur Verfugung (**ohne Anmischen**) von Natur- und Betonsteinen, sowie Plattenbelägen und Klinker im Außenbereich für leicht belastete Flächen (Fußgänger und gelegentlich PKW-Verkehr) in gebundener und Mischbauweise. Kann auch zur Sanierung von ausgewaschenen bzw. ausgebrochenen Fugen verwendet werden.

### Kurzanleitung Verarbeitung



1  
Material verteilen



2  
Material einbringen



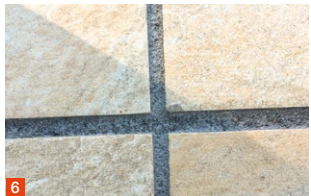
3  
Material einkehren



4  
Fläche mit Wasser benässen



5  
Fäche reinigen



6  
Fertige Fuge

Für detaillierte Verarbeitungs- und Anwendungshinweise beachten Sie bitte auch unsere Angaben in den aktuellen technischen Produkt- und Sicherheitsdatenblättern.

## Produktvorteile

- Hemmt Insektenbefall und Unkrautbewuchs
- UV-beständig und hohe Witterungsbeständigkeit
- Einkomponentig
- Härtet nach Trocknung aus, ist nicht drainfähig (wasserundurchlässig)
- Einfache Verarbeitung: einkehren, benässen, reinigen
- Frost- und tausalzbeständig (< 56 Zyklen)
- Nutzungskategorie N 1 und N 2 (im Privatbereich)
- Fugentiefe 10–100 mm

## Technische Parameter

|                         |  |
|-------------------------|--|
| Körnung                 | 0–1,5 mm   |
| Farbe                   | dunkelgrau                                       |
| Fugenbreite             | 3–25 mm  |
| Regensicher             | nach 4 h   |
| Verbrauch               | abhängig von Fugenbreite, Steingröße, Fugentiefe |
| Verarbeitungstemperatur | +5 °C bis +30 °C                                 |
| Druckfestigkeit         | ≥ 10 N/mm <sup>2</sup>                           |
| Begehbar                | 12 h   |
| Voll belastbar          | 1 d  |

## Materialbasis

- Spezielle Bindemittelkombination
- Sieblinienoptimierter ofentrockener Fugensand
- Mineralisch

## Lagerung

Mindestens 12 Monate lagerfähig.



RÖFIX AG  
A-6832 Röthis  
Tel. +43 (0)5522 41646-0  
Fax +43 (0)5522 41646-6  
office.roethis@roefix.com

RÖFIX AG  
A-6170 Zirl  
Tel. +43 (0)5238 510  
Fax +43 (0)5238 510-18  
office.zirl@roefix.com

RÖFIX AG  
A-9500 Villach  
Tel. +43 (0)4242 29472  
Fax +43 (0)4242 29319  
office.villach@roefix.com

RÖFIX AG  
A-8401 Kalsdorf  
Tel. +43 (0)3135 56160  
Fax +43 (0)3135 56160-8  
office.kalsdorf@roefix.com

RÖFIX AG  
A-4063 Hörsching  
Tel. +43 (0)7221 72655  
Fax +43 (0)7221 72655-73502  
office.hoersching@roefix.com

RÖFIX AG  
A-2355 Wiener Neudorf  
Tel. +43 (0)2236 677966  
Fax +43 (0)2236 677966-30  
office.wiener-neudorf@roefix.com

**roefix.com**