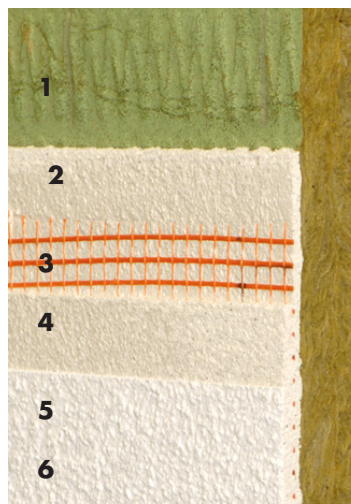


# Recommandation d'exécution

## FIXITherm.roc sur constructions en bois

### FIXITherm.roc, le système compact thermo-isolant (WDVS) avec plaques en laine de pierre



1. Laine de pierre Compact
2. Enduit de fond
3. Treillis d'armature
4. Enduit de fond avec couche de fond pour crépi de finition
5. Crépi de finition
6. Peinture garnissante / Couche finition

#### Avantages de WDVS FIXITherm.roc

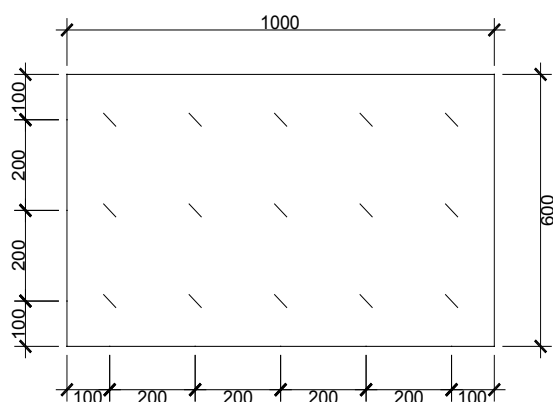
- Système isolant minéral
- Ouvert à la diffusion
- De forme stable
- Bonne protection acoustique
- Laine recyclable à 100 %

### Fixation sur constructions en bois

Le système FIXITherm.roc peut être fixé sur les constructions en bois.

La fixation des plaques de laine de pierre Compact sur constructions en bois (comme p. ex. OSB, Fermacell, Homogen 80, multiplis, etc.) peut être effectuée avec une agrafeuse à air comprimé (p. ex. Haubold PN 29130D, PN 29150D, PN 29180D et la série d'agrafeuses BS 29000).

- 45° amorcer à la fibre
- 15 pièces par plaque (60 x 100 cm)
- N'utiliser que des agrafes inoxydables



Disposition des agrafes sur la plaque de laine de pierre Compact



Agrafeuse à air comprimé