

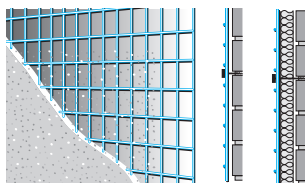
## FICHE TECHNIQUE

### Propriétés du treillis

Les panneaux en treillis de fils soudés Armanet® sont fortement galvanisés après soudage, avec une teneur en zinc de 300 g/m<sup>2</sup> et un diamètre de fil de 1,00 mm.

### Armanet®-Plat (type 250) Treillis d'armature

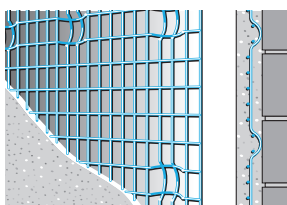
Peut servir pour des superficies importantes de murs et plafonds. Les goujons adaptés permettent une pose à distance du support. Ce panneau est le renforcement et support de plafonnage idéal pour les nouvelles constructions et les rénovations à l'intérieur comme à l'extérieur.



M (mm)	Largeur (m)	Longueur (m)	panneaux/ plaquette	panneaux/ palette	m <sup>2</sup> / palette
12,7 x 12,7	1,00	2,50	20	200	500

### Armanet®-D (Distanet) Treillis d'armature avec écarteur

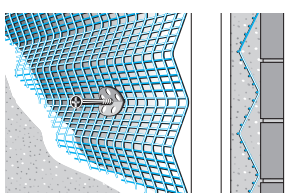
Armanet®-D est un panneau présentant des indentations à intervalles réguliers. Ces indentations font office d'écarteurs.



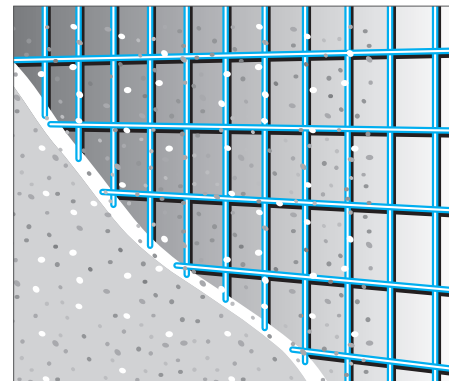
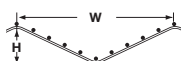
M (mm)	Largeur (m)	Longueur (m)	panneaux/ plaquette	panneaux/ palette	m <sup>2</sup> / palette
19 x 19	0,40	2,00	20	800	640
	1,00	2,00	20	400	800

### Armanet®-ISO (Welnet) Treillis d'armature ondulé

Armanet® Iso est un panneau qui peut servir de support de plafonnage ou de treillis d'armature pour mortiers isolants.



M (mm)	type	Largeur (m)	Longueur (m)	pann./ plaquette	pann./ palette	onde H (mm)	onde W (mm)	m <sup>2</sup> /pal
19 x 19	20/90	1,00	2,34	20	400	20	90	936
	30/125	1,00	2,34	20	400	30	125	936
	50/240	1,00	2,40	20	300	50	240	720



### DESCRIPTION GENERALE

Armanet® est un treillis soudé fortement galvanisé utilisé pour le plafonnage et les finitions intérieures et extérieures.

Armanet® est utilisé comme treillis d'armature pour le plafonnage dans la rénovation de murs fissurés. Il sert également de soutien de plafonnage pour les systèmes d'isolation.

### POURQUOI UTILISER ARMANET® ?

- Pour la rénovation de murs,
- Pour les systèmes d'isolation extérieurs,
- Pour la réparation et le renforcement de zones fissurées.

Bekaert vous conseillera le type d'Armanet® le mieux adapté à votre application. Demandez nos recommandations concernant le type, les quantités et la pose à : [www.bekaert.com/building](http://www.bekaert.com/building) [infobuilding@bekaert.com](mailto:infobuilding@bekaert.com)

Pour la déclaration de performance CE, visitez [www.bekaert.com/doc/armanet](http://www.bekaert.com/doc/armanet)