



# HASIT Fugenflankenprofil W81 gerade

Anschlussprofil

**Anwendungsbereiche:** Für den putzbündigen Anschluss bei vorstehenden Bauteilen wie Fenster- und Türelementen oder Zargen in WDV-Systemen. Anwendungen, die nicht eindeutig im Produktprospekt beschrieben sind, dürfen erst nach Rücksprache erfolgen.  
Anwendungen, die nicht eindeutig im Technischen Merkblatt beschrieben sind, dürfen erst nach Rücksprache mit dem Systemhalter erfolgen.  
Ausgestattet mit einem komprimierten Polyurethan-Band, welches durch das Entfernen der Schutzlasche ausgelöst wird und frei expandiert. Es entsteht eine entkoppelte Lösung zwischen Putzsystem und Rahmenkonstruktion.


**Eigenschaften:**

- Kunststoff-Auflageschenkel
- Langlochstanzung
- Gewebestreifen ultraschall-verschweißt
- Steckverbinder Z14 zur Verbindung der Profile

**Verarbeitung:**



## Technische Daten:

<b>Art.-Nr.</b>	<b>2000952540</b>
EAN	4038502150929
Zolltarifnr.	39259080
Verpackungsart	
Menge pro Einheit	15 Stk./Ktn.
Länge	250 cm
Brandverhalten	B1 (DIN 4102-1)

**Materialbasis:**

- Hart-PVC gefertigt nach DIN 16941 und Weich-PVC transparent

**Untergrund:** Der Untergrund muss trocken, tragfähig sowie frei von Verunreinigungen, wie z.B. Staub, Russ, Algen, Ausblühungen etc. sein.

**Untergrund-Vorbereitung:** Klebprobe durchführen, ob der Untergrund für die Verklebung geeignet ist.



# HASIT Fugenflankenprofil W81 gerade

## Anschlussprofil

### Verarbeitung:

Profil mit geeigneter Auflagenschere auf das gewünschte Mass ablängen.  
 Abdeckpapier vom selbstklebenden PE-Band entfernen, fluchtgerecht und abstandsgleich zum Rahmenprofil hin aufkleben und mit festem Daumendruck an den Rahmen anpressen.  
 An den Eckverbindungen die Schutzlasche der senkrechten Stäbe ca. 5 cm einbrechen und ca. 3 cm abschneiden. Dann den Querstab auf Stoss zwischen die senkrechten Stäbe waagrecht setzen.  
 Dämmplatten nach Herstellungsangaben verlegen.  
 Den Abstand zwischen Profil und Bauteil so ausführen, dass die bauseitig einzubringende Abdichtung (z.B. PUR-Dichtband) die auftretenden Bewegungen aufnehmen kann und schlagregendicht abschließt.  
 Für einen gleichmäßigen Abstand zwischen Dämmplatte und Bauteil empfiehlt sich ein provisorischer Abstandshalter aus Dämmstoff.  
 Nach entsprechender Trocknungszeit der Dämmplatten das APU-Fugenflankenprofil ablängen, mit einer geeigneten Klebemasse/Fixierhilfe am Dämmstoff ankleben und mit Armierungsmörtel kantenbündig einspachteln. Eine zusätzliche Fixierung kann z.B. mit Z21 Kunststoffnägeln erfolgen.  
 Die Eckausbildung mit vorgefertigten Eckteilen Z81 ausführen.  
 Stoßverbindungen zwischen den Profilen mit den Steckverbindern Z14 ausführen.  
 Die querliegenden Schenkel im Stoßbereich mit einem geeigneten Klebeband abdichten. Vorher die provisorischen Abstandshalter im Stoßbereich ausklinken.  
 Dämmfläche gemäß Herstellerangaben armieren. Das Armierungsgewebe der Fassade dabei bis zur Abzugskante des W81-Fugenflankgenprofils führen.

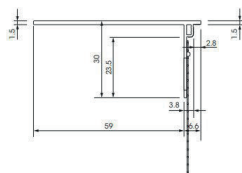
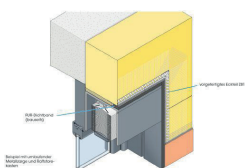
### Lagerung:

Profile werden im Karton verpackt ausgeliefert. Unbedingt auf stabilem und ebenen Untergrund flach lagern. Vor Feuchte, Nässe und großer Hitze schützen.  
 Mindestens 12 Monate lagerfähig.

### Gefahrenhinweise:

Detaillierte Sicherheitshinweise erhalten Sie aus unseren separaten Sicherheitsdatenblättern. Vor der Anwendung sind diese durchzulesen.

### Anwendung / Abmessung:



### Allgemeine Hinweise:

Mit diesem Merkblatt werden alle früheren Ausgaben ungültig.  
 Zeitabhängige Werte beziehen sich auf Normklimabedingungen (20°C/65% r.F.). Diese können durch Umgebungsfaktoren wie Temperatur, Feuchtigkeit und Art des Substrats variieren.  
 Die Angaben wurden sorgfältig und gewissenhaft erstellt, allerdings ohne Gewähr für Richtigkeit und Vollständigkeit und ohne Haftung für die weiteren Entscheidungen des Benutzers. Die Angaben für sich alleine begründen kein Rechtsverhältnis oder sonstige Nebenverpflichtungen.  
 Sie befreien den Kunden grundsätzlich nicht, das Produkt auf seine Eignung für den vorgesehenen Verwendungszweck eigenständig zu prüfen.  
 Unsere Produkte unterliegen, wie alle enthaltenen Rohstoffe, einer kontinuierlichen Überwachung, wodurch eine gleichbleibende Qualität gewährleistet ist.  
 Für weitere Fragen wenden Sie sich an Ihren Verkaufsberater oder Fachhandel.  
 Den aktuellen Stand unserer Technischen Merkblätter finden Sie auf unserer Homepage bzw. können in der zuständigen Geschäftsstelle angefordert werden.