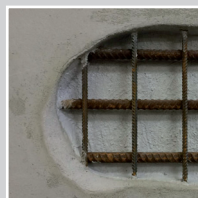




FIXIT.CH

Creteo[®] Repair Produktübersicht



Betoninstandsetzung

Eine Betoninstandsetzung ist immer dann erforderlich, wenn Bauteile oder Bauwerke aus bewehrten Beton (Stahlbeton) aufgrund der Nutzung Exposition gegenüber beton-schädigenden Einflüssen in ihrer visuellen Erscheinung oder in ihrer Funktion beeinträchtigt sind.

Es kann auch sein, dass die Gebrauchseigenschaften nicht mehr gegeben sind oder dass durch die Betoninstandsetzung neue Gebrauchseigenschaften erzielt werden müssen. Die Betoninstandsetzung nach den Normen EN 1504 1-10 beschreibt Technologien und Anforderungen an Produktmaterialien die zur Teilerneuerung, Wiederherstellung, Verstärkung bzw. Verlängerung der Dauerhaftigkeit von

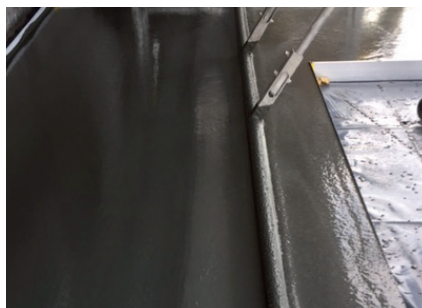
Bauteilen aus Beton und Stahlbeton beitragen.

Für die Qualität einer Betoninstandsetzung sind auch eine sach- und fachgerechte Ist-Zustandsprüfung mit Dokumentation und eine daraus resultierende Planung notwendig. Diese Arbeiten sind durch Personen mit besonderen Fachkenntnissen auf diesem Gebiet durchzuführen. Somit ist die Dauerhaftigkeit der durchzuführenden Massnahmen sichergestellt. Die verwendeten Produkte und ihre sachgerechte Anwendung bei der Bauausführung durch Fachpersonal, sind ein weiterer Garant für das erfolgreiche Gelingen einer Betoninstandsetzung.

Für dickschichtige und dünn-schichtige Betoninstandsetzungsmassnahmen werden die Creteo®Repair Produkte aufgrund innovativer Forschungs- und Entwicklungsarbeit, den vielfältigen technischen Anforderungen gerecht.

Trocken- und Nassspritzverfahren





Grundsätzlich wird zwischen Trocken- und Nassspritzverfahren unterschieden. Beim Trockenspritzverfahren wird ein sogenanntes Trockengemisch im Dünnstromverfahren gefördert, dem erst an der Spritzdüse das Zugabewasser mit oder ohne Beschleuniger zugegeben wird. Beim Nassspritzverfahren ist das Zugabewasser bereits im Ausgangsgemisch des Spritzguts enthalten, die Förderung erfolgt im Dickstromverfahren.



Beim Tiefbauamt Graubünden gelistete Produkte

CC 101, CC 194 M, CC 198 M, CC 198 SM

Produktübersicht Creteo®Repair

Produkt	Geliefert beim Tiefbauamt Graubünden	Körnung (mm)	Druckfestigkeit			E-Modul (GPa)	Haftzugfestigkeit (MPa)	Schichtdicke (mm)	Freies Schwinden (mm/m)	Eindringen Chloridionen (%)	Kapillare Wasseraufnahme (kg/m ² *h ^{0,5})	Karbonatisierungswiderstand	Expositionsklasse		CE nach EN 1504 (Teil)	Gütesiegel ÖVBB	Trockenspritzverfahren (T)/ Nassspritzverfahren (N) Händisch (H)
			1 Tag MPa	7 Tage MPa	28 Tage MPa								XF3	XF4			
Betoninstandsetzung / Reprofiliermörtel																	
CC 100 Beton-Reprofiliermörtel R4		0-3		> 20	> 50	22,3	> 2	10-60	< 0,25	< 0,6	< 0,50	erfüllt	x	3	x	N/H	
CC 100 Rapid Beton-Reprofiliermörtel R4		0-3	> 10	> 20	> 50	22,3	> 2	10-60	< 0,25	< 0,6	< 0,50	erfüllt	x	3	x	H	
CC 101 Beton-Reprofiliermörtel R4		0-0,8		> 20	> 50	21,7	> 2	3-45	< 0,4	< 0,6	< 0,50	erfüllt	x	3	x	N/H	
CC 101 Rapid Beton-Reprofiliermörtel R4		0-0,8	> 10	> 20	> 50	21,7	> 2	3-45	< 0,4	< 0,6	< 0,50	erfüllt	x	3	x	H	
Betoninstandsetzung mit Flächenspachtel																	
CC 151 Beton-Feinspachtel R2		0-0,09		> 12	> 19	10,3	> 0,8	1-4	> 0,55	> 0,05	< 0,50	erfüllt	x	3		H	
Betoninstandsetzung mit Ausgleichmörtel																	
CC 164 Pump Beton-Ausgleichsmörtel R4		0-4		> 25	> 50	24,7	> 2	10-120	< 0,6	< 0,6	< 0,50	erfüllt	x	3	x	N	
Beschichtungen																	
CC 170 Korrosionsschutz		0-0,1	Schichtstärke ≥ 2 mm											7			
CC 171 Hydrophobierende Imprägnierung			Schutz gegen das Eindringen von Stoffen (1.1) Regulierung des Feuchtehaushaltes (2.1) Erhöhung des elektrischen Widerstandes (8.1)											2			
Betoninstandsetzung mit Sanierspritzbeton (Trockenspritzen)																	
CC 194 M Sanierspritzbeton R4		0-4	> 25	> 40	> 50	> 27	> 2	16-60	< 0,8	< 0,6	< 0,50	erfüllt	x	3	x	T	
CC 198 M Sanierspritzbeton R4		0-8	> 20	> 40	> 45	> 25	> 2,5	30-120	< 0,9	< 0,6	< 0,50	erfüllt	x	3	x	T	
CC 198 SM Sanierspritzbeton R4		0-8	> 20	> 40	> 45	> 25	> 2,5	30-120	< 0,9	< 0,6	< 0,50	erfüllt	x	3	x	T	

Creteo®Repair «Rapid» Produkte sind nur händisch verarbeitbar.

Weitere Informationen und technische Angaben entnehmen Sie bitte den aktuellen technischen Merkblättern und Sicherheitsdatenblättern auf www.fixit.ch

Regionale Verkaufsbüros

Region West

1880 Bex VD

Tel. 024 463 05 45

Fax 024 463 05 46

ventes@fixit.ch

Region Mitte

5113 Holderbank AG

Tel. 062 887 53 63

Fax 062 887 53 53

verkauf.mitte@fixit.ch

Region Ost

7204 Untervaz GR

Tel. 081 300 06 66

Fax 081 300 06 63

info.untervaz@fixit.ch