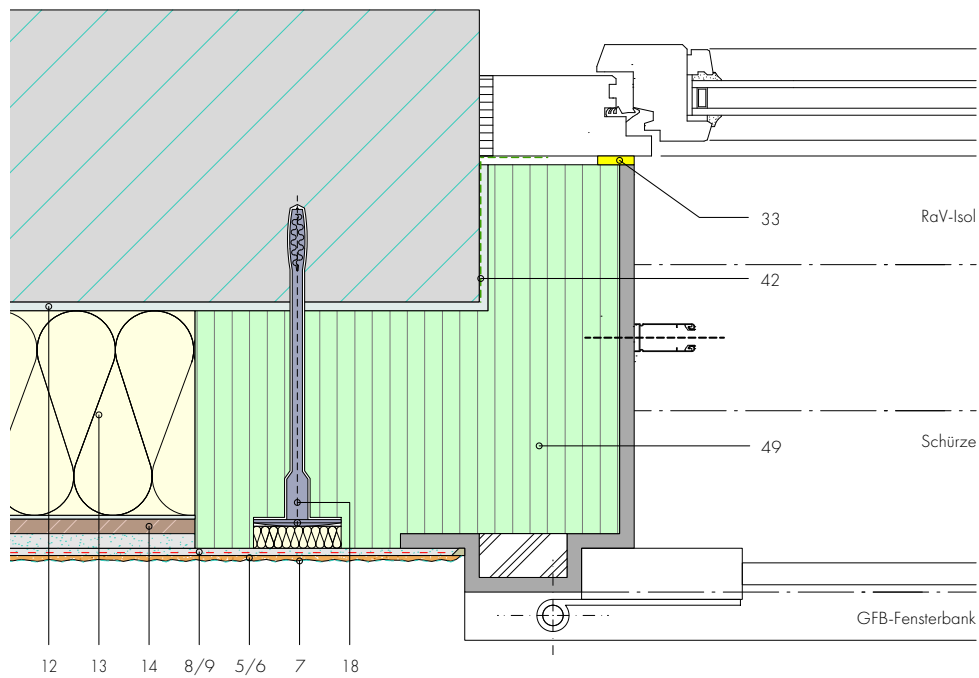


Detail 3.6

Detail FIXITherm.ton bei
Neubau Gewändeelement
aus Glasfaserbeton für
Leibung und Sturz
Typ GMFL



- 5 FIXITherm Deckputzgrundierung
- 6 FIXITherm Deckputz
- 7 FIXITherm Farben
- 8 FIXIT 446 evo Grundputz 1. Lage
- 9 FIXIT 446 evo Grundputz mit
Armierungsgittergewebe
- 12 FIXIT 439 Klebe- und Einbettmörtel Uni leicht
- 13 FIXITherm Dämmplatten (EPS oder PIR)
- 14 FIXITherm Verbundplatte TonTherm
- 18 FIXIT Befestigungsdübel
- 33 Fugendichtband BG1
- 42 Luftdichtfolie (bauseits)
- 49 FIXITherm GFB-Gewändeelemente
Typ GMFA