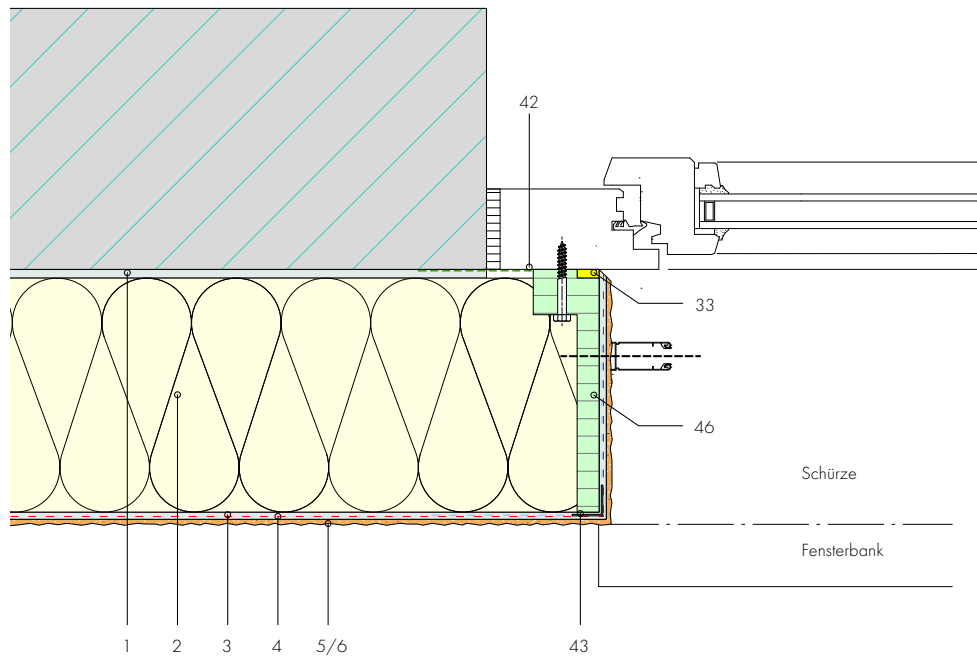


Detail 3.4

Detail Neubau
Leibungselement
Lei-Fix Typ S bei
Dämmung EPS oder MW



- 1-6 FIXITherm Systemaufbau
- 33 Fugendichtband BG1 (werkseitig)
mit Trennschnitt
- 42 Luftdichfolie (bauseits)
- 43 FIXITherm Gewebewinkel
- 46 Leibungselement Lei-Fix Typ S