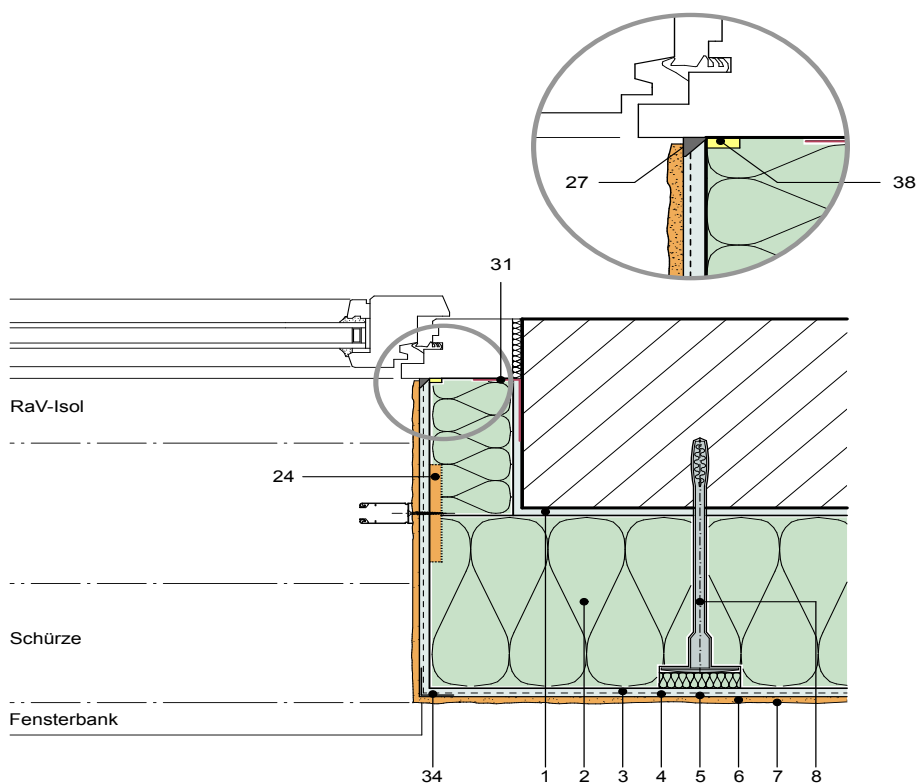


C. Fenster- und Türleibung

C.1 Montagerondelle für Storenführungsschienen. Dämmung EPS oder MW

Datum 08.01.2021



- 1-7 FIXITherm Systemaufbau
- 8 FIXITherm Dübel
- 24 Montagerondelle PE Ø 90 mm
- 27 Verdeckte Kittfuge mit Trennschnitt nach SIA 243
- 31 Luftdichtfolie (bauseits)
- 34 Gewebewinkel PVC
- 38 Fugendichtband BG 1