

RÖFIX Alu završni profil

za sokl U-oblika

Pravne i tehničke napomene:

Prilikom ugradnje naših proizvoda potrebno je obratiti pažnju na važeće tehničke listove, držati se općenitih kao i specifičnih regionalnih normi (ÖNORM, SIA, itd.), kao i preporuka pojedinih nacionalnih strukovnih udruga.

Područja primjene:

Završni profil za podnožja u obliku slova U od čistog aluminija.
Za postavljanje izolacionih ploča na ravnim područjima i rubovima koji su otporni na udar.
Kao završetak ili odvajanje fasade od podnožja (npr. izbačeno podnožje).
Krakovi za pričvršćivanje sa uzdužnim i popračnim rupama (6 do 12 mm) omogućava optimalno pomicanje i montažu.
Za odvajanje temeljnog maltera / mase za armiranje od aluminija odnosno premoštavanja spojeva preporučuje se upotreba RÖFIX Piključnog profila.

Svojsstva:

- Dobro ponašanje prilikom kapanja nakon tuče

Ugradnja:

Tehnički podaci						
SAP šifra:	2000152968	2000152969	2000152971	2000152973	2000152974	2000152975
NAV šifra:	111739	111740	111742	111744	111745	111746
Vrsta pakiranja						
Jedinica po paleti	10 Kom./jed.	20 Kom./jed.	20 Kom./jed.	20 Kom./jed.	10 Kom./jed.	10 Kom./jed.
Količina u jednom pakovanju	25 m/jed.	50 m/jed.	50 m/jed.	50 m/jed.	25 m/jed.	25 m/jed.
Debljina	50 mm	60 mm	80 mm	100 mm	120 mm	140 mm
Dužina	250 cm					
Temperatura podloge	> 5 °C					

SAP šifra:	2000152976
NAV šifra:	111747
Vrsta pakiranja	
Jedinica po paleti	10 Kom./jed.
Količina u jednom pakovanju	25 m/jed.
Debljina	160 mm
Dužina	250 cm
Temperatura podloge	> 5 °C

Sastav:

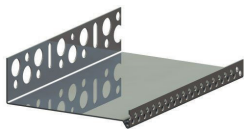
- Završni profil od utisnutog, čistog aluminija bez podnih rupa

Uslovi obrade:

Za vrijeme ugradnje i sušenja, temperatura okoline tj. podloge ne smije pasti ispod +5 °C.

Ugradnja:

U potpunoj ravnini i bez šupljina s odgovarajućim udarnim tiplama i podložnim pločama pričvrstiti (svih 30 cm) i postaviti izolacione ploče. Omalterisani krak obavezno prešpahtlati mrežicom.



RÖFIX Alu završni profil

za sokl U-oblika

Upozorenja:	Detaljne upute možete potražiti na posebnim sigurnosnim listovima. Prije upotrebe obavezno pročitati sigurnosni list.
Upute za obradu:	Priključci moraju u potpunosti biti vjetronepropusni (zatvoriti s malterom) te ne smiju dopuštati naknadni ulazak zraka.
Skladištenje:	Skladištiti na suhom i čuvati od oštećenja Rok upotrebe: najmanje 12 mjeseci.
Opšte napomene:	<p>Ovim listom svi prijašnji podaci postaju nevažeći.</p> <p>Podaci u ovom tehničkom listu odgovaraju našim sadašnjim saznanjima i iskustvu. Podaci su izrađeni pažljivo i savjesno, ali bez garancije za tačnost i potpunost i ne preuzimamo nikakvu odgovornost za naknadne odluke korisnika. Podaci sami po sebi ne stvaraju nikakvu zakonsku obavezu, niti nikakve dodatne obaveze. Ne oslobađaju kupca obaveze da izvrši probu prikladnosti materijala za predviđenu namjenu .</p> <p>RÖFIX proizvodi kao i sve sadržane sirovine podliježu stalnom, kontinuiranom nadzoru, čime je osigurana stalna, ista kvaliteta.</p> <p>Naši tehnički savjetnici stoje Vam na usluzi za pitanja vezana uz primjenu, obradu kao i prezentaciju naših proizvoda.</p> <p>Ažurirani tehnički opisi nalaze se na internetskoj stranici roefix.com, ili se mogu zatražiti u našim poslovnicama.</p>