

RÖFIX SOL-PAD FB Izolaciona lajsna

Izolaciona lajsna za kamene prozorske kupice debljine 20-30 mm

Pravne i tehničke napomene:

Prilikom ugradnje naših proizvoda potrebno je obratiti pažnju na važeće tehničke listove, držati se općenitih kao i specifičnih regionalnih normi (ÖNORM, SIA, itd.), kao i preporuka pojedinih nacionalnih strukovnih udruga.

Područja primjene:

Univerzalna izolacijska lajsna za prozorske klupčice za RÖFIX SOL-PAD sustave s integriranom zaštitnom klapnom. Za izradu sigurnih priključnica na kamene prozorske klupčice debljine 20-30 mm i vizualno zatvaranje dijela uz okvir prozora. Boje: crna ili bijela.

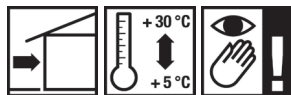
Za najveću udarnu otpornost na kišu.

Primjene koje nisu opisane u tehničkom notezu smiju da se izvode tek nakon provjere sa proizvođačem sistema.

Svojstva:

- Siguran od kiše (ON B6410)
- Mehanički spojeni priključak

Ugradnja:



Tehnički podaci		
SAP šifra:	2000148446	2000148445
NAV šifra:	143754	143753
Tip	crna	bijela
Vrsta pakiranja		
Jedinica po paleti	20 Kom./jed.	
Količina u jednom pakovanju	30 m/jed.	
Dužina	150 cm	
Boja	crna	bijela
Temperatura podloge	> 5 °C	
Reakcija na požar	B1 (DIN4102)	

Sastav:

- Kutni profil od tvrdog PVC-materijala sa zavarenom alkalno otpornom mrežicom za armiranje

Uslovi obrade:

Za vrijeme ugradnje i sušenja, temperatura okoline tj. podloge ne smije pasti ispod +5 °C.

Podloga:

Podloga mora biti suha, nosiva i bez nečistoća, kao što su npr. prašina, čađa, alge, iscjetavanja itd.

Ugradnja:

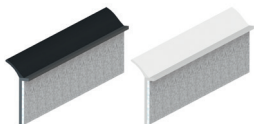
Profil sa odgovarajućim makazama postaviti na željenu mjeru.

Upozorenja:

Detaljne upute možete potražiti na posebnim sigurnosnim listovima. Prije upotrebe obavezno pročitati sigurnosni list.

Upute za obradu:

Prije žbukanja skinuti pokrovni papir sa zaštitne trake i zaljepiti foliju sa samoljepljivim dijelom na prozore i vrata



RÖFIX SOL-PAD FB Izolaciona lajsna

Izolaciona lajsna za kamene prozorske kupice debljine 20-30 mm

Skladištenje: Profile pakiramo i isporučujemo u kartonima. Obavezno ih skladištite na stabilnoj i ravnoj podlozi. Štititi od vlage, vode i visokih temperatura.
Rok upotrebe: najmanje 12 mjeseci.

Opšte napomene: Ovim listom svi prijašnji podaci postaju nevažeći.
Podaci u ovom tehničkom listu odgovaraju našim sadašnjim saznanjima i iskustvu.
Podaci su izrađeni pažljivo i savjesno, ali bez garancije za tačnost i potpunost i ne preuzimamo nikakvu odgovornost za naknadne odluke korisnika. Podaci sami po sebi ne stvaraju nikakvu zakonsku obavezu, niti nikakve dodatne obaveze. Ne oslobađaju kupca obaveze da izvrši probu prikladnosti materijala za predviđenu namjenu .
RÖFIX proizvodi kao i sve sadržane sirovine podliježu stalnom, kontinuiranom nadzoru, čime je osigurana stalna, ista kvaliteta.
Naši tehnički savjetnici stoje Vam na usluzi za pitanja vezana uz primjenu, obradu kao i prezentaciju naših proizvoda.
Ažurirani tehnički opisi nalaze se na internetskoj stranici roefix.com, ili se mogu zatražiti u našim poslovnicama.