

# RÖFIX AB 950

## Entkoppelungsvlies

**Rechtliche und technische Hinweise:** Bei der Verarbeitung unserer Produkte sind die Angaben in unseren technischen Merkblättern zu beachten, sowie die Einhaltung der allgemeinen und jeweiligen spezifischen Ländernormen (UNI, ÖNORM, SIA, etc.) und die Empfehlung der jeweiligen nationalen Fachverbände (z.B.: SMGV, ÖAP, QG-WDS) zu berücksichtigen.

**Anwendungsbereiche:** RÖFIX AB 950 entkoppelt bei der Verlegung von Fliesen, Naturstein, Fertigparkett, Massivparkett und Laminat auf kritischen Untergründen.  
Die hohe Reißfestigkeit des Entkoppelungsvlieses reduziert Spannungen aus dem Untergrund und hält sie vom nachfolgenden Oberbelag fern. Das Entkoppelungsvlies ist ein Verlegeuntergrund mit gleichmäßigem Saugverhalten, dadurch können Scherspannungen durch ungleichmäßige Kleberaushärtungen vermieden werden, die Gefahr der Rissbildung (z.B.: von alten keramischen und Natursteinbelägen sowie Estrichen) wird deutlich verringert.

**Eigenschaften:**

- Fussbodenheizung geeignet
- Rissüberbrückend

**Verarbeitung:**



Technische Daten:	
SAP-Art. Nr.:	2000153191
NAV-Art. Nr.:	132054
Verpackungsart	
Menge pro Einheit	50 m <sup>2</sup> /EH
Länge	5.000 cm
Breite	100 cm
Höhe	0,08 cm
Querdehnung	ca. 30 %
Längsdehnung	ca. 27 %
Untergrund-Temperatur	> 5 - < 30 °C

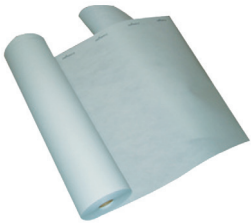
**Verarbeitungsbedingungen:** Während der Verarbeitungs- und Trocknungsphase darf die Umgebungs- bzw. Untergrundtemperatur nicht unter +5 °C sinken.  
Bis zur Durchtrocknung vor Frost, zu schneller Austrocknung (direkter Sonneneinstrahlung, Föhn) und nachträglicher Durchfeuchtung (Regen) schützen.

**Untergrund:** Der Untergrund muss sauber, trocken und tragfähig sein.  
Der Untergrund muss trocken, haftungsfreundlich und eben sein.  
Lose liegende textile und elastische Altbeläge sind nachzukleben.  
Lose liegende keramische Altbeläge sind zu entfernen und auszugleichen.

**Untergrund-Vorbereitung:** Die aufgetragene Grundierung muss ausreichend, jedoch nicht länger als 24 Stunden trocknen.  
CA-Estriche sind anzuschleifen und mit RÖFIX AP 300 zu grundieren (Trocknungszeit mind. 12 Std.).

**Zubereitung:** Die benötigten Bahnen Entkoppelungsvlies werden vor der Verarbeitung passend mit einer Schere oder einem Cuttermesser zugeschnitten.

**Verarbeitung:** RÖFIX AB 950 Entkoppelungsvlies wird mit geeignetem Kleber z.B. RÖFIX AG 650 Flexkleber S1 oder RÖFIX AS 345 Optiseal dicht gestossen und faltenfrei verklebt.  
Abgestimmt auf den vorgesehenen Klebstoff, wird der Untergrund bei Bedarf vorgestrichen. Die Vliesbahnen werden zunächst lose ausgelegt und grob zugeschnitten. Vor dem Verkleben werden die Bahnen zur Hälfte zurückgeschlagen. RÖFIX Fliesenkleber gleichmäßig auftragen, Bahnen einlegen und gut anwalzen.



# RÖFIX AB 950

## Entkoppelungsvlies

---

<b>Gefahrenhinweise:</b>	Detaillierte Sicherheitshinweise erhalten Sie auch aus unseren separaten Sicherheitsdatenblättern. Vor der Anwendung sind diese Sicherheitsdatenblätter durchzulesen.
<b>Lagerung:</b>	Trocken, vor Feuchtigkeit und UV-Einwirkung (Sonne, Licht) schützen. Mindestens 12 Monate lagerfähig. Gemäss Verordnung 1907/2006/EG Anhang XVII bei 20 °C, 65 % rel. Luftfeuchte.
<b>Allgemeine Hinweise:</b>	<p>Mit diesem Merkblatt werden alle früheren Ausgaben ungültig.</p> <p>Die Angaben dieses technischen Merkblattes entsprechen unseren derzeitigen Kenntnissen und praktischen Anwendungserfahrungen.</p> <p>Die Angaben wurden sorgfältig und gewissenhaft erstellt, allerdings ohne Gewähr für Richtigkeit und Vollständigkeit und ohne Haftung für die weiteren Entscheidungen des Benutzers. Die Angaben für sich alleine begründen kein Rechtsverhältnis oder sonstige Nebenverpflichtungen. Sie befreien den Kunden grundsätzlich nicht, das Produkt auf seine Eignung für den vorgesehenen Verwendungszweck eigenständig zu prüfen.</p> <p>Unsere Produkte unterliegen, wie alle enthaltenen Rohstoffe, einer kontinuierlichen Überwachung, wodurch eine gleichbleibende Qualität gewährleistet ist.</p> <p>Unser technischer Beratungsdienst steht Ihnen für Fragen bezüglich Verwendung und Verarbeitung sowie Vorführung unserer Produkte zur Verfügung.</p> <p>Den aktuellen Stand unserer techn. Merkblätter finden Sie auf unserer Internet-Homepage bzw. können in der nationalen Geschäftsstelle angefordert werden.</p> <p>Detaillierte Sicherheitshinweise erhalten Sie auch aus unseren separaten Sicherheitsdatenblättern. Vor der Anwendung sind diese Sicherheitsdatenblätter durchzulesen.</p>