



# RÖFIX EPS-F 031 take-it ALPIN® RELAX

FDP, grau/weiss, gewaffelt

**Rechtliche und technische Hinweise:** Bei der Verarbeitung unserer Produkte sind die Angaben in unseren technischen Merkblättern zu beachten, sowie die Einhaltung der allgemeinen und jeweiligen spezifischen Ländernormen (UNI, ÖNORM, SIA, etc.) und die Empfehlung der jeweiligen nationalen Fachverbände (z.B.: SMGV, ÖAP, QG-WDS) zu berücksichtigen.

**Anwendungsbereiche:** Wärmedämmplatte aus expandiertem, grauem Polystyrol-Hartschaum EPS-F15 (WLS 031) für WDVS gemäss EN 13163.  
Spezieller EPS-Rohstoff für Dämmstoffe mit hoher Dämmwirkung. Infrarotreflektoren vermindern den Durchgang der Strahlungswärme.  
Weisse EPS-Beschichtung und Entspannungsschnitte auf der Vorderseite und Waffelung auf der Klebeseite.  
Geeignet für Alt- und Neubauten. Nicht im Fassadensockel verwenden.  
Der Fassadensockel ist mit geeigneten Dämmplatten (z.B. Sockeldämmplatte EPS-P, EPS 035 PW/PB o.ä.) auszuführen.

**Eigenschaften:**

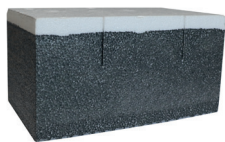
- Wärmedämmend
- Spannungsarm durch RÖFIX RELAX- Technologie
- Weisse Beschichtung reduziert Aufheizung der Oberfläche

**Verarbeitung:**



Technische Daten:					
SAP-Art. Nr.:	2000148475	2000152393	2000152394	2000152395	2000152396
NAV-Art. Nr.:	144904	144905	144906	144907	144908
Verpackungsart					
Einheit pro Palette	5 Stk./EH	4 Stk./EH	3 Stk./EH	3 Stk./EH	2 Stk./EH
Menge pro Einheit	2,5 m <sup>2</sup> /EH	2 m <sup>2</sup> /EH	1,5 m <sup>2</sup> /EH	1,5 m <sup>2</sup> /EH	1 m <sup>2</sup> /EH
Dicke	100 mm	120 mm	140 mm	160 mm	180 mm
Masse	1.000 x 500 mm				
Länge	1.000 mm				
Breite	500 mm				
Wasserdampfdiffusion $\mu$	ca. 50				
Wärmeleitfähigkeit $\lambda_D$	0,031 W/mK				
Querzugfestigkeit	> 150 kPa				
Systemklasse	Systemklasse I gemäss ÖNORM 6400				
Rohdichte im Mittel (EN 1602)	ca. 15 kg/m <sup>3</sup>				
Verpackungshinweise	In Plattenpaketen (auf Einwegpaletten) bzw. Grossverpackung mit Schrumpffolie.				
Untergrund-Temperatur	> 5 °C				
Brandverhalten	E (EN13501-1)				

SAP-Art. Nr.:	2000152397	2000152398	2000152399	2000152400	2000152401
NAV-Art. Nr.:	144909	144910	144911	144912	144913
Verpackungsart					
Einheit pro Palette	2 Stk./EH	2 Stk./EH	2 Stk./EH	1 m <sup>2</sup> /EH	1 m <sup>2</sup> /EH
Menge pro Einheit	1 m <sup>2</sup> /EH	1 m <sup>2</sup> /EH	1 m <sup>2</sup> /EH	2 Stk./EH	2 Stk./EH
Dicke	200 mm	220 mm	240 mm	260 mm	280 mm



# RÖFIX EPS-F 031 take-it ALPIN® RELAX

FDP, grau/weiss, gewaffelt

SAP-Art. Nr.:	2000152397	2000152398	2000152399	2000152400	2000152401
Masse	1.000 x 500 mm				
Länge	1.000 mm				
Breite	500 mm				
Wasserdampfdiffusion $\mu$	ca. 50				
Wärmeleitfähigkeit $\lambda_D$	0,031 W/mK				
Querzugfestigkeit	> 150 kPa				
Systemklasse	Systemklasse I gemäss ÖNORM 6400				
Rohdichte im Mittel (EN 1602)	ca. 15 kg/m <sup>3</sup>				
Verpackungshinweise	In Plattenpaketen (auf Einwegpaletten) bzw. Grossverpackung mit Schrumpffolie.				
Untergrund-Temperatur	> 5 °C				
Brandverhalten	E (EN13501-1)				

SAP-Art. Nr.:	2000152402
NAV-Art. Nr.:	144914
Verpackungsart	
Einheit pro Palette	1 m <sup>2</sup> /EH
Menge pro Einheit	2 Stk./EH
Dicke	300 mm
Masse	1.000 x 500 mm
Länge	1.000 mm
Breite	500 mm
Wasserdampfdiffusion $\mu$	ca. 50
Wärmeleitfähigkeit $\lambda_D$	0,031 W/mK
Querzugfestigkeit	> 150 kPa
Systemklasse	Systemklasse I gemäss ÖNORM 6400
Rohdichte im Mittel (EN 1602)	ca. 15 kg/m <sup>3</sup>
Verpackungshinweise	In Plattenpaketen (auf Einwegpaletten) bzw. Grossverpackung mit Schrumpffolie.
Untergrund-Temperatur	> 5 °C
Brandverhalten	E (EN13501-1)

## Verarbeitungsbedingungen:

Während der Verarbeitungs- und Trocknungsphase darf die Umgebungs- bzw. Untergrundtemperatur nicht unter +5 °C sinken.

## Untergrund:

Untergrund muss sauber, fest, trocken, staubfrei, tragfähig und frei von Ausblühungen, Trennmitteln, Sinterschichten und Verunreinigungen aller Art sein.  
 Der Untergrund muss in der Ebenheit der nationalen Normen, Ebenheitstoleranzen für nichtflächenfertige Wände entsprechen.  
 Das Aussenbauteil muss trocken sein und es darf zu keiner aufsteigenden Feuchtigkeit kommen (Abdichtung/Horizontal Sperren).  
 Der Untergrund muss eine Haftzugfestigkeit von mindestens 0,25 N/mm<sup>2</sup> nachweisen.



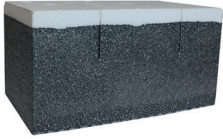
# RÖFIX EPS-F 031 take-it ALPIN® RELAX

FDP, grau/weiss, gewaffelt

<b>Untergrund-Vorbereitung:</b>	Die Untergrundvorbereitung muss auf die jeweiligen Untergrundverhältnisse sowie auf die Anforderungen abgestimmt werden. Grob vorstehende Mörtel- oder Betonteile abschlagen. Grössere Untergrundunebenheiten mit geeigneten Ausgleichsputzen egalisieren. Begrenzte Untergrundunebenheiten <1 cm können mit der Kleberschicht im Wulst-Punkt-Verfahren ausgeglichen werden. Vorhandenen Putz auf Festigkeit und Hohlstellen, vorhandene Beschichtungen auf Tragfähigkeit prüfen. Nicht tragfähige Putze und Beschichtungen restlos entfernen. Untergründe, falls erforderlich, grundieren. Die Verträglichkeit eventuell vorhandener Beschichtungen mit dem Klebemörtel ist sachkundig zu prüfen. Filmbildende Trennmittel (Schalöl etc.) entfernen. Kreidende oder sandende Flächen mit Tiefgrund verfestigen oder entfernen.
<b>Verarbeitung:</b>	Kleben der Dämmplatten: Klebemörtel in Randwulst-Punkt-Methode ( $\geq 40\%$ Klebefläche) auftragen. Wulstbreite ca. 5 cm, Wulsthöhe ca. 2 cm. Zuschnitte können mittels Styropor-Schneidegeräten (z.B. Isoboy Typ C mit heissem Draht) professionell und exakt gemacht werden.
<b>Hinweise:</b>	Bitte beachten Sie die aktuell gültigen Verarbeitungsrichtlinien der nationalen Fachverbänden und die aktuellen nationalen Verarbeitungsnormen (z.B. DIN 55699 Verarbeitung von WDVS, bzw. ÖNORM B6410 etc.). Bei der Verwendung von dunklen Farbtönen von <25% HBW auf WDVS ist die RÖFIX SycoTec-Richtlinie zu beachten.
<b>Gefahrenhinweise:</b>	Detaillierte Sicherheitshinweise erhalten Sie auch aus unseren separaten Sicherheitsdatenblättern. Vor der Anwendung sind diese Sicherheitsdatenblätter durchzulesen.
<b>Verarbeitungshinweis:</b>	Die RÖFIX Dämmplatten auf den vorbereiteten Untergrund, von unten nach oben, im Verband fluchtgerecht, planeben und versatzfrei verkleben. Beim Verkleben die Dämmplatten ausreichend andrücken und mehrmals leicht hin und her schieben (einschwimmen). Zur Vermeidung von Wärmebrücken auf einen absolut dicht gestossenen Fugenbereich und eine saubere, kleberfreie Ausbildung der Dämmplattenstösse achten. Kreuzfugen sind nicht zulässig. An allen Gebäudeecken ist eine Verzahnung der Dämmplatten herzustellen und auf eine lot- und fluchtgerechte Eckausbildung zu achten. Der Mindestversatz der Dämmplatten sowie die Grösse von Reststücken ist nach den jeweiligen spezifischen Ländernormen bzw. lt. den nationalen Fachverbänden einzuhalten. Bei Gebäudeöffnungen sind die Platten auszuklinken. Unebenheiten mit Schleifbrett oder Schleifgerät plan schleifen. Anschlüsse an Bauteile mit unterschiedlichen Ausdehnungskoeffizienten sind mit geeigneten Anschlussprofilen bzw. mit Fugendichtband als schlagregensichere Abdichtung des Dämmstoffes auszuführen. Plattendicken ab 20 cm sind an den Gebäudeecken stirnseitig mit Montagekleber (z.B. RÖFIX Dicht- und Klebmasse Polymer) zu verkleben. Im Gebäude vorhandene Dehnungsfugen müssen mit Dehnfugenprofilen im WDVS übernommen werden. Erst nach ausreichender Trocknungszeit (ca. 36 Std.) mit der mechanischen Belastung der Fassade beginnen (Schleif- oder Dübelarbeiten).
<b>Lagerung:</b>	Trocken, vor Feuchtigkeit und UV-Einwirkung (Sonne, Licht) schützen. Bei sachgemässer Lagerung unbegrenzt lagerfähig.

## Deklaration:





## RÖFIX EPS-F 031 take-it ALPIN® RELAX

FDP, grau/weiss, gewaffelt

---

### Allgemeine Hinweise:

Mit diesem Merkblatt werden alle früheren Ausgaben ungültig.

Die Angaben dieses technischen Merkblattes entsprechen unseren derzeitigen Kenntnissen und praktischen Anwendungserfahrungen.

Die Angaben wurden sorgfältig und gewissenhaft erstellt, allerdings ohne Gewähr für Richtigkeit und Vollständigkeit und ohne Haftung für die weiteren Entscheidungen des Benutzers. Die Angaben für sich alleine begründen kein Rechtsverhältnis oder sonstige Nebenverpflichtungen.

Sie befreien den Kunden grundsätzlich nicht, das Produkt auf seine Eignung für den vorgesehenen Verwendungszweck eigenständig zu prüfen.

Unsere Produkte unterliegen, wie alle enthaltenen Rohstoffe, einer kontinuierlichen Überwachung, wodurch eine gleichbleibende Qualität gewährleistet ist.

Unser technischer Beratungsdienst steht Ihnen für Fragen bezüglich Verwendung und Verarbeitung sowie Vorführung unserer Produkte zur Verfügung.

Den aktuellen Stand unserer techn. Merkblätter finden Sie auf unserer Internet-Homepage bzw. können in der nationalen Geschäftsstelle angefordert werden.