

TURBO-W ECO PROTECT

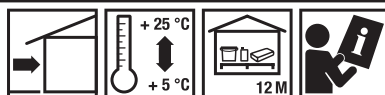
System ociepleń na bazie wełny mineralnej z tynkiem ekologicznym ECO PROTECT 022


Parametry: Do wykonywania systemów ociepleń w budownictwie mieszkaniowym, użyteczności publicznej jak i przemysłowym.
Szczególnie nadaje się do budynków będących w okolicach zadrzewień, zbiorników wodnych
Do ociepleń ścian wymagających wysokiej otwartości dyfuzyjnej.

Właściwości:

- Innowacyjna ochrona biologiczna
- Zawiera jony srebra
- Paroprzepuszczalny
- Ekologiczny
- Właściwości samoczyszczące
- Mrozoodporny
- Wodoodporny

Sposób użycia:



Dane techniczne	
Art. nr.	419814
Rodzaj opakowania	
Grubość warstwy	50 - 250 mm
Reakcja na ogień, klasa (EN 13501-1)	A2-s1, d0
Przyczepność do (Beton)	≥ 0,25 MPa
Przyczepność do (Wełna mineralna)	≥ 0,08 MPa

Kolejne dane techniczne: **Odporność systemu na uderzenie:** Pojedyncza siatka: kategoria II, podwójna siatka: kategoria I
Absorpcja wody: < 0,5 kg/m²
Przepuszczalność pary wodnej: ≤ 0,35m (dla systemu pokrytego powłoką wykończeniową)

Produkt zgodny z:

- Europejska Ocena Techniczna ETA 15/0575

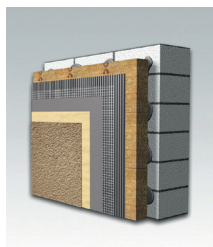
Skład:

- LEPSTYR-W 230/ STYRLEP-W 240/ STYRLEP-B 225
- Wełna mineralna, łączniki mechaniczne, siatka zbrojąca
- STYRLEP-W 240/ STYRLEP-B 225
- TYNKOLIT-U 340
- ECO TYNK 022

Przygotowanie podłoża: Wszystkie podłoża muszą posiadać odpowiednią nośność, stałą i zwartą strukturę oraz być oczyszczone z kurzu, tłuszczów, smarów, środków antyadhezyjnych, resztek farb itp. Wyprawy i powłoki niestabilne, o niedostatecznej przyczepności, należy usunąć. Powierzchnie zaolejone i pokryte smarami zmyć detergentem, zainfekowane pleśnią, mchem, glonami należy pokryć preparatem SEPTOBUD 1008, a następnie zmyć pod wysokim ciśnieniem lub usunąć mechanicznie.

Rodzaje podłoża:

Cegły i pustaki ceramiczne: Zagruntować GRUNTOLITEM-W 301 lub EXPERT 6
Błoczki silikatowe: Zagruntować GRUNTOLITEM-W 301 lub EXPERT 6
Elementy z betonu komórkowego: Zagruntować GRUNTOLITEM-SG 302 lub EXPERT 5
Pustaki i bloczki betonowe: Zagruntować GRUNTOLITEM-W 301 lub EXPERT 6
Betony, żelbet: Oczyszczyć i ewentualnie zagruntować GRUNTOLITEM-SG 302
Stare tynki: Zagruntować GRUNTOLITEM-SG 302 lub EXPERT 5
Stare powłoki malarskie: Nie nadaje się.



TURBO-W ECO PROTECT

System ociepleń na bazie wełny mineralnej z tynkiem ekologicznym ECO PROTECT 022

Uwagi wykonawcze:

W systemie ociepleń stosować wełnę zgodną z EN 13162, o klasie reakcji na ogień A1, Gęstości pozornej $\leq 150 \text{ kg/m}^3$ i min. TR5. W przypadku wełny lamelowej stosować wyroby o min. TR80. W systemach ociepleń dopuszczone są do stosowania łączniki mechaniczne o parametrach: średnica talerzyka 60 mm, sztywność talerzyka (montaż powierzchniowy) $\geq 0,3 \text{ kN/mm}$, sztywność talerzyka (montaż zagłębiony) $\geq 0,6 \text{ kN/mm}$. Do systemów ociepleń zalecamy siatki zbrojace o ciężarze właściwym $> 145 \text{ g/m}^2$ i parametrach: Wytrzymałość bezwzględna po starzeniu (N/mm): ≥ 20 ; Względna wytrzymałość resztkowa po starzeniu w stosunku do wytrzymałości w stanie dostawy (%): ≥ 50 . W czasie prac i wysychania chronić przed mrozem, opadami, zbyt szybkim wysychaniem. Należy stosować osłony na rusztowaniach.

Wskazówki ogólne:

Należy stosować pełen zestaw wyrobów systemu ociepleń. Ta karta zastępuje wszystkie poprzednie wersje. Informacje zawarte w niniejszej karcie technicznej reprezentuje naszą aktualną wiedzę i praktyczne doświadczenie. Są to jedynie ogólne informacje i nie stanowią o odpowiedzialności producenta za wykonawstwo i sposób użytkowania. Mogą bowiem występować różnice i specyficzne warunki sposobu wykonania. Produkt należy stosować zgodnie z wymaganą wiedzą techniczną, oraz zasadami BHP. Należy unikać kontaktu ze skórą oraz chronić oczy. W przypadku kontaktu z oczami, przemyć je obficie czystą wodą i zasięgnąć porady lekarza. Zaleca się używanie rękawic, okularów i odzieży ochronnej.