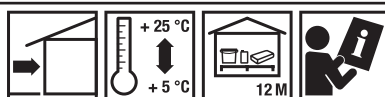
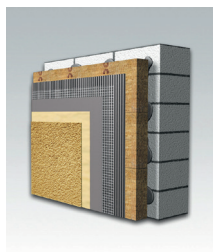


TURBO-WSA

System ociepleń na wełnie mineralnej z tynkiem silikatowym.

| | |
|---------------------------------|---|
| Parametry: | Do wykonywania systemów ociepleń w budownictwie mieszkaniowym, użyteczności publicznej jak i przemysłowym. Do budynków nowopowstałych jak i modernizowanych Szczególnie nadaje się do budynków będących w okolicach zdrzewień, zbiorników wodnych i aglomeracjach przemysłowych. |
| Właściwości: | <ul style="list-style-type: none"> • Wodoodporny • Mrozoodporny • Hydrofobowy • Paroprzepuszczalny • Odporny na porastanie • Likwiduje mostki termiczne • Duża wytrzymałość mechaniczna |
| Sposób użycia: |  |
| Kolejne dane techniczne: | <p>Odporność systemu na uderzenie: Pojedyncza siatka: kategoria II, podwójna siatka: kategoria I</p> <p>Absorpcja wody: < 0,5 kg/m²</p> <p>Przepuszczalność pary wodnej: ≤ 0,30 m (dla system pokrytego powłoką wykończeniową)</p> |
| Produkt zgodny z: | <ul style="list-style-type: none"> • Europejska Ocena Techniczna ETA 15/0575 |
| Skład: | <ul style="list-style-type: none"> • LEPSTYR-W 230/ STYRLEP-W 240/ STYRLEP-B 225 • Wełna mineralna, łączniki mechaniczne, siatka zbrojąca • STYRLEP-W 240/ STYRLEP-B 225 • TYNKOLIT-U 340 • SILIKATYNK 020 |
| Przygotowanie podłoża: | <p>Wszystkie podłoża muszą posiadać odpowiednią nośność, stałą i zwartą strukturę oraz być oczyszczone z kurzu, tłuszczów, smarów, środków antyadhezyjnych, resztek farb itp. Wyprawy i powłoki niestabilne, o niedostatecznej przyczepności, należy usunąć. Powierzchnie zaolejone i pokryte smarami zmyć detergentem, zainfekowane pleśnią, mchem, glonami należy pokryć preparatem SEPTOBUD 1008, a następnie zmyć pod wysokim ciśnieniem lub usunąć mechanicznie.</p> |
| Rodzaje podłoża: | <p>Cegły i pustaki ceramiczne: Zagruntować GRUNTOLITEM-W 301 lub EXPERT 6</p> <p>Bloczki silikatowe: Zagruntować GRUNTOLITEM-W 301 lub EXPERT 6</p> <p>Elementy z betonu komórkowego: Zagruntować GRUNTOLITEM-SG 302 lub EXPERT 5</p> <p>Pustaki i bloczki betonowe: Zagruntować GRUNTOLITEM-W 301 lub EXPERT 6</p> <p>Betony, żelbetu: Oczyszczyć i ewentualnie zagruntować GRUNTOLITEM-SG 302</p> <p>Stare tynki: Zagruntować GRUNTOLITEM-SG 302 lub EXPERT 5</p> <p>Stare powłoki malarskie: Nie nadaje się.</p> |
| Uwagi wykonawcze: | <p>W systemie ociepleń stosować wełnę zgodną z EN 13162, o klasie reakcji na ogień A1, Gęstości pozornej ≤ 150 kg/m³ i min. TR5. W przypadku wełny lamelowej stosować wyroby o min. TR80. Do systemów ociepleń zalecamy siatki zbrojące o ciężarze właściwym > 145g/m² i parametrach: Wytrzymałość bezwzględna po starzeniu(N/mm): ≥ 20; Względna wytrzymałość resztkowa po starzeniu w stosunku do wytrzymałości w stanie dostawy (%): ≥ 50.</p> <p>W systemach ociepleń dopuszczone są do stosowania łączniki mechaniczne o parametrach: średnica talerzyka 60 mm, sztywność talerzyka (montaż powierzchniowy) ≥ 0,3 kN/mm, sztywność talerzyka (montaż zagłębiony) ≥ 0,6 kN/mm.</p> <p>W czasie prac i wysychania chronić przed mrozem, opadami, zbyt szybkim wysychaniem. Należy stosować osłony na rusztowaniach.</p> |



TURBO-WSA

System ociepleń na wełnie mineralnej z tynkiem silikatowym.

Wskazówki ogólne:

Należy stosować pełen zestaw wyrobów systemu ociepleń.

Ta karta zastępuje wszystkie poprzednie wersje. Informacje zawarte w niniejszej karcie technicznej reprezentuje naszą aktualną wiedzę i praktyczne doświadczenie. Są to jedynie ogólne informacje i nie stanowią o odpowiedzialności producenta za wykonawstwo i sposób użytkowania. Mogą bowiem występować różnice i specyficzne warunki sposobu wykonania. Produkt należy stosować zgodnie z wymaganą wiedzą techniczną, oraz zasadami BHP. Należy unikać kontaktu ze skórą oraz chronić oczy. W przypadku kontaktu z oczami, przemyć je obficie czystą wodą i zasięgnąć porady lekarza. Zaleca się używanie rękawic, okularów i odzieży ochronnej.