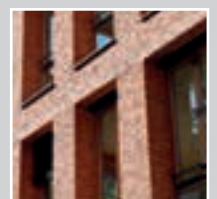
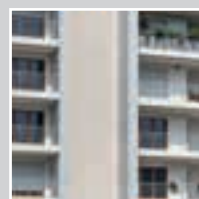


**FIXIT.CH**

# FIXIThorm.Schwere Beläge

Das sichere System für dekorative Beläge auf Dämmfassaden



## «Auch schwer geht mit uns ganz leicht»

Die Fixit AG hat ihren Ursprung im Schweizer Gestein. Deshalb bekennt sich Fixit als führender Produzent und Vollsortimentsanbieter im Baustoffmarkt. An fünf Standorten vom Bündnerland bis zum Genfer See stellt Fixit über 540 hochqualifizierte Produkte her, ausgerichtet auf regionale Kundenbedürfnisse.

Wir setzen auf eine langfristige Qualität und bieten schlicht das Beste auf dem Markt.

Dazu gehört auch, dass wir am Standort Schweiz ein wichtiger und verlässlicher Arbeitgeber und damit ein kompetenter Ansprechpartner für Ihre Bauprojekte sind. Wir leben vom Abbau über die Produktion bis zum Vertrieb und Service Schweizer Werte.

**FIXITherm.Schwere Beläge** kann auf sicher verklebungsfähiges und zur Verdübelung geeignetes Mauerwerk aufgebracht werden. Eine beinahe uneingeschränkte Auswahl an Mosaiken, Fliesen, Klinkerriemchen, Naturstein oder Kunststeinimitationen aus Leichtbeton ermöglichen so auf unterschiedlichen Dämmstoffen eine Vielfalt an Gestaltungsmöglichkeiten für die Fassade.

Die Fixit AG unterstützt Sie gerade innerhalb von anspruchsvollen Projekten bei der Planung und Koordination mit qualitativ hochstehenden Systemen.

Die Planung und eine professionelle Koordination zwischen den Fachfirmen für die einzelnen Gewerke für Dämmfassade, Plattenhersteller, sowie Plattenleger und allenfalls Spezialfirmen für die Ausbildung von Abdichtungen und Fugen gewährleisten eine qualitativ hochwertige und dauerhafte Fassade.

Funktionalität & Ästhetik

Zuverlässigkeit & Statik

Nachhaltigkeit

Standort und regionale  
Materialien

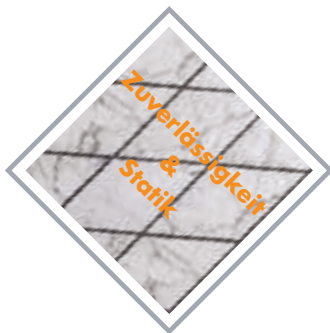




## Nachhaltigkeit

- Einsparung von Energiekosten
- Angenehme Raumtemperatur durch gleichmässige Wandoberflächentemperatur
- Umweltentlastung durch geringe CO<sub>2</sub>-Emissionen
- Durch nachhaltiges Bauen Verantwortung für sich und weiteren Generationen wahrnehmen

Der Energieverbrauch des Gebäudeparks Schweiz umfasst ca. 50% des nationalen Gesamtverbrauchs, respektive ist für rund 40% der CO<sub>2</sub>-Emissionen verantwortlich. Ein grosser Teil (ca. 25-40%) der Wärmeverluste findet über die Fassadenflächen statt. Die Fixit AG bietet mit ihren erprobten Wärmedämmverbundsystemen Hand zur Energieproblematik und mit dem System „FIXITherm.Schwere Beläge“ weitere Möglichkeiten zur individuellen Gestaltung der Fassade.



## Zuverlässigkeit & Statik

- Statischer Nachweis bis zu 103kg/m<sup>2</sup> Systemmasse
- Qualitätskontrolle aller Systemkomponenten
- Brandsicherheit
- Bewährte und geprüfte Systeme

Dank der erstklassigen Forschungs- und Prüfungsarbeit, interner wie auch externer Tests sowie einer engen Absprache mit ausführenden Firmen, entwickelten die Spezialisten der Fixit-Gruppe eine statisch hochwertige und ästhetische Fassaden-Lösung. „FIXITherm.Schwere Beläge“ wurde in aufwändigen Tests ein statischer Nachweis bis zu 103 kg/m<sup>2</sup> Systemmasse (bei Sicherheitsbeiwert mit Faktor 2!) erarbeitet. Die sonst im Rahmen eines sicheren Systems anfallenden Berechnungen durch einen Statiker entfallen somit.



### **Funktionalität & Ästhetik**

- Mehr Freiraum bei der Gestaltung von Fassaden, ohne die bautechnische Sicherheit zu gefährden
- Eine Vielzahl von Belägen: Kliniker, Mosaik, Keramik, Kunst- oder Naturstein, Beläge von bis zu 103kg/m<sup>2</sup> Systemmasse sind möglich
- Kombinierbar mit Putzfassaden
- Die Form- und Dekorauswahl ist schier grenzenlos

Mit dem Fixit-System für schwere Beläge werden die Gestaltungsmöglichkeiten von Fassaden, ohne die bautechnische Sicherheit zu gefährden erweitert – Ästhetik und Technik zusammengeführt.

Der Architektur wird mit hochwertigen Materialien und viel Know How und im gestalterischen Kontext Freiraum geschaffen.



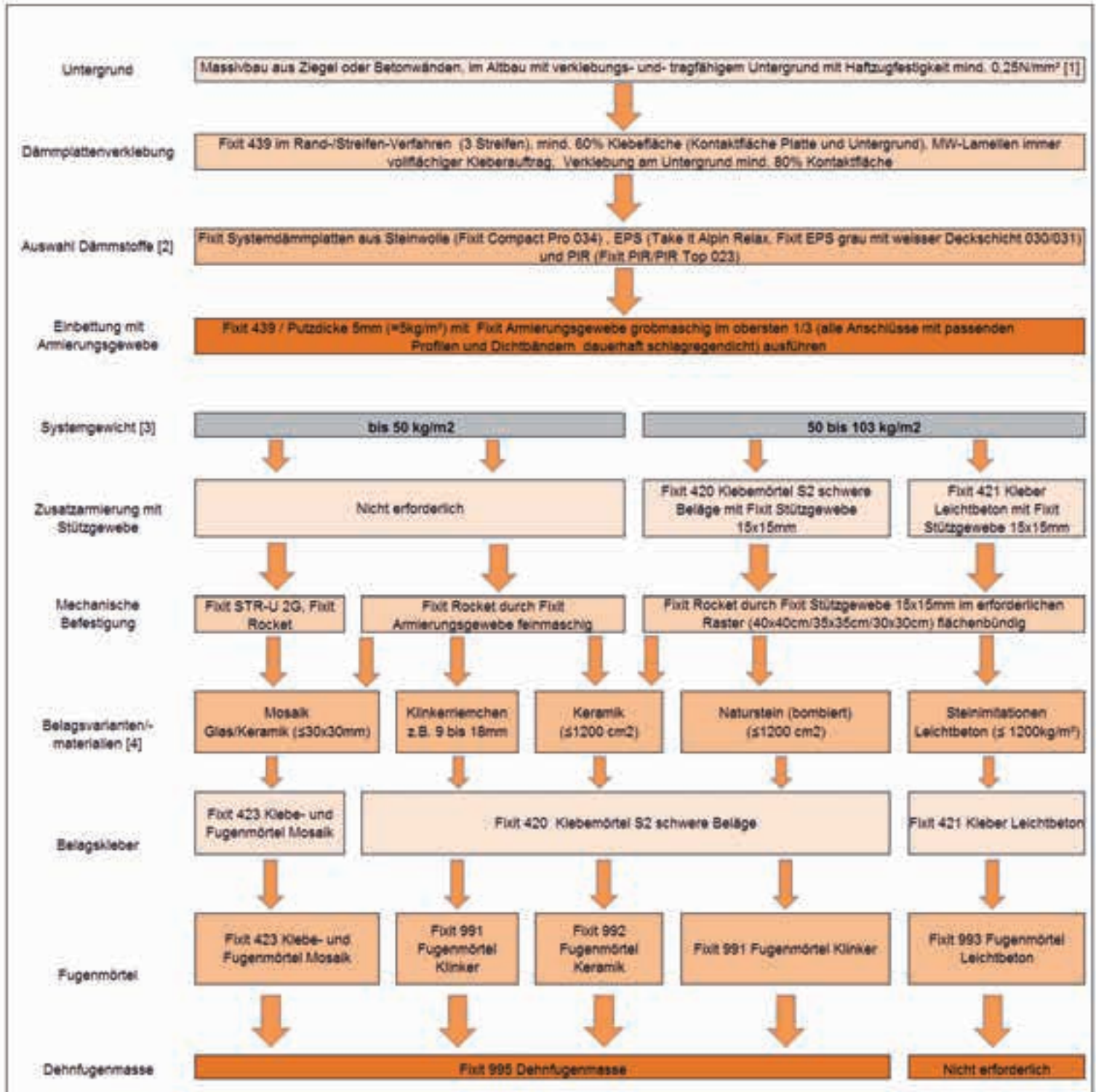
### **Standort & regionale Materialien**

- Die Verwendung von regionalen Belägen und Materialien, trägt zur Identifikation mit der Region bei
- Unterstützung des regionalen Bauhandwerks durch innovative Techniken
- Kurze Transportwege

In Zeiten der Globalisierung rückt das Bedürfnis nach Authentizität und Individualität in den Vordergrund. Das Wissen um die Produktherkunft ist für uns ein entscheidender Pluspunkt für die Lokalproduktion. Denn genau diese wird in Zukunft zu einer Herausforderung, gerade wenn Nachhaltigkeit eine Rolle spielen soll. Die Verwendung lokaler Baustoffe schützt zudem die Umwelt.



# Systemaufbau Schwere Beläge auf WDVS



[1] Haftzugfestigkeit Altgrundputz min. 2,5 N/mm<sup>2</sup>; [2] Scherfestigkeit der Dämmplatte mindestens 10 kPa und Schubmodul ≥ 0,5 MPa; [3] Masse aus Dämmplatte und allen Beschichtungsmassen, ohne Masse der Dämmplattenkleber; [4] Vorgaben wie Frosttauglichkeit, etc. beachten



[Link zu den Verarbeitungsrichtlinien](#)

## Regionale Verkaufsbüros

### Region West

1880 Bex VD

Tél. 024 463 05 45

Fax 024 463 05 46

[ventes@fixit.ch](mailto:ventes@fixit.ch)

### Region Mitte

5113 Holderbank AG

Tel. 062 887 53 63

Fax 062 887 53 53

[verkauf.mitte@fixit.ch](mailto:verkauf.mitte@fixit.ch)

### Region Ost

7204 Untervaz GR

Tel. 081 300 06 66

Fax 081 300 06 60

[info.untervaz@fixit.ch](mailto:info.untervaz@fixit.ch)