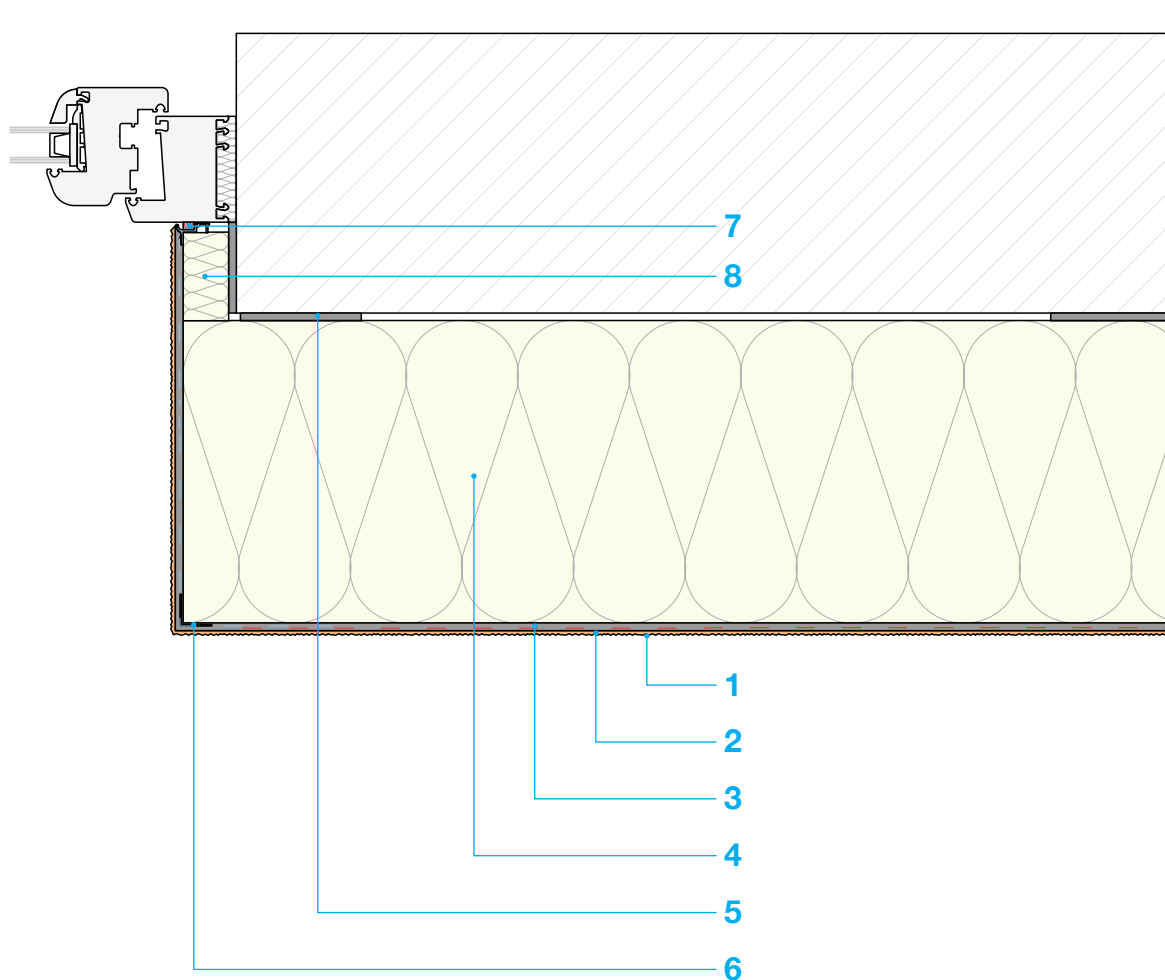


www.hasit.de

CAD-Lösungen

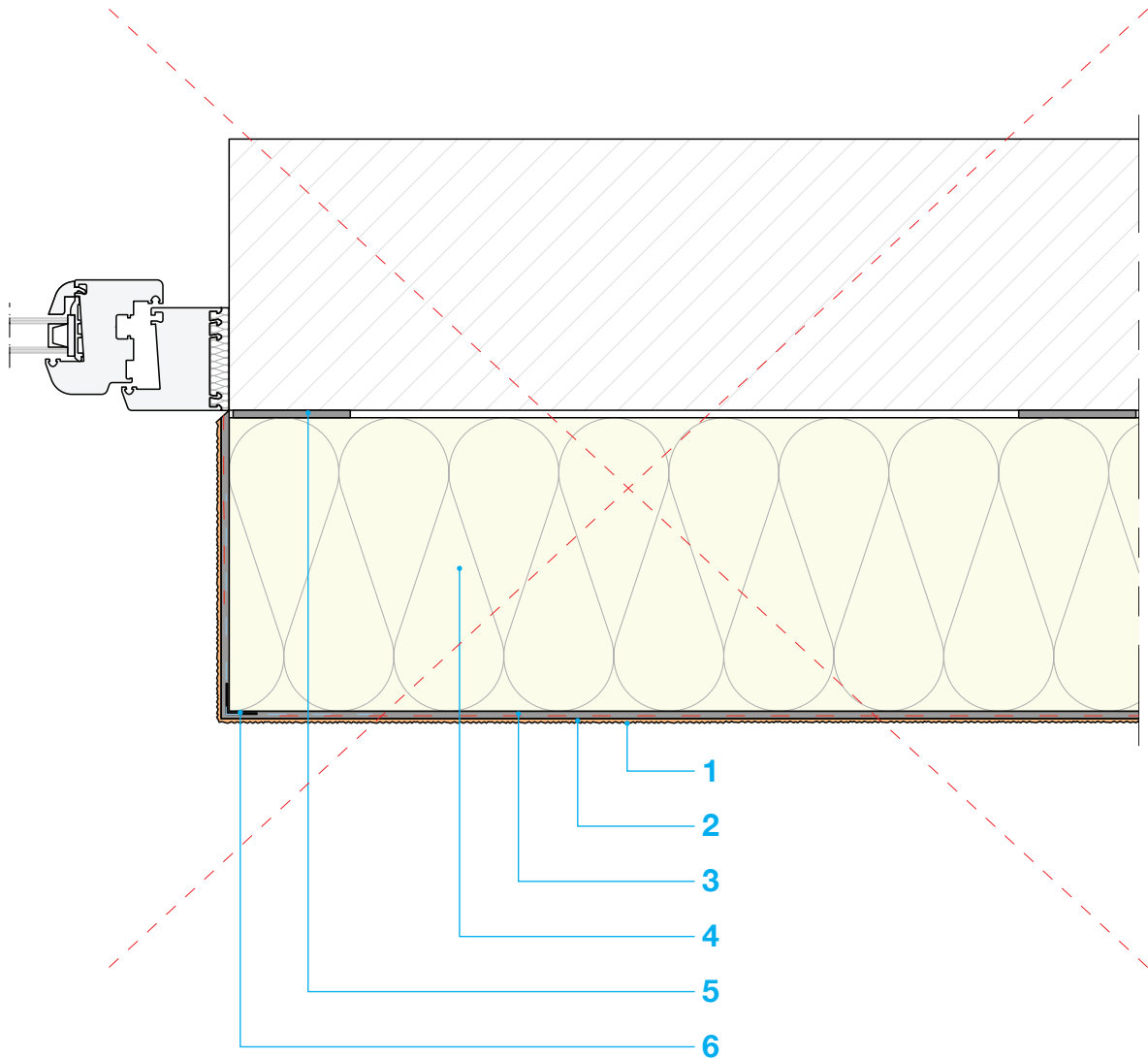
HASIT Detail



1. **HASIT ANSTRICH** z.B. PE 519 SISI OUT DOOR
2. **HASIT PUTZGRUND PREMIUM**
HASIT OBERPUTZ z.B. SE 510 SISI VITAL
3. **HASIT DIEPLAST 860 LIGHT** Klebe- und Armierungsmörtel
HASIT ARMIERUNGSGEWEBE ROT
4. **HASIT EPS-DÄMMPLATTE**
5. **HASIT DIEPLAST 860 LIGHT** Klebe- und Armierungsmörtel
6. **HASIT GEWEBEECKWINKEL** Eckverstärkung
7. **HASIT 3D PROFIL** Putzanschlussleiste
8. **HASIT PUR-LP** PUR/PIR Laibungsdämmplatte

0104010101 - 0016 - V1
Maßstab ca. 1 : 5

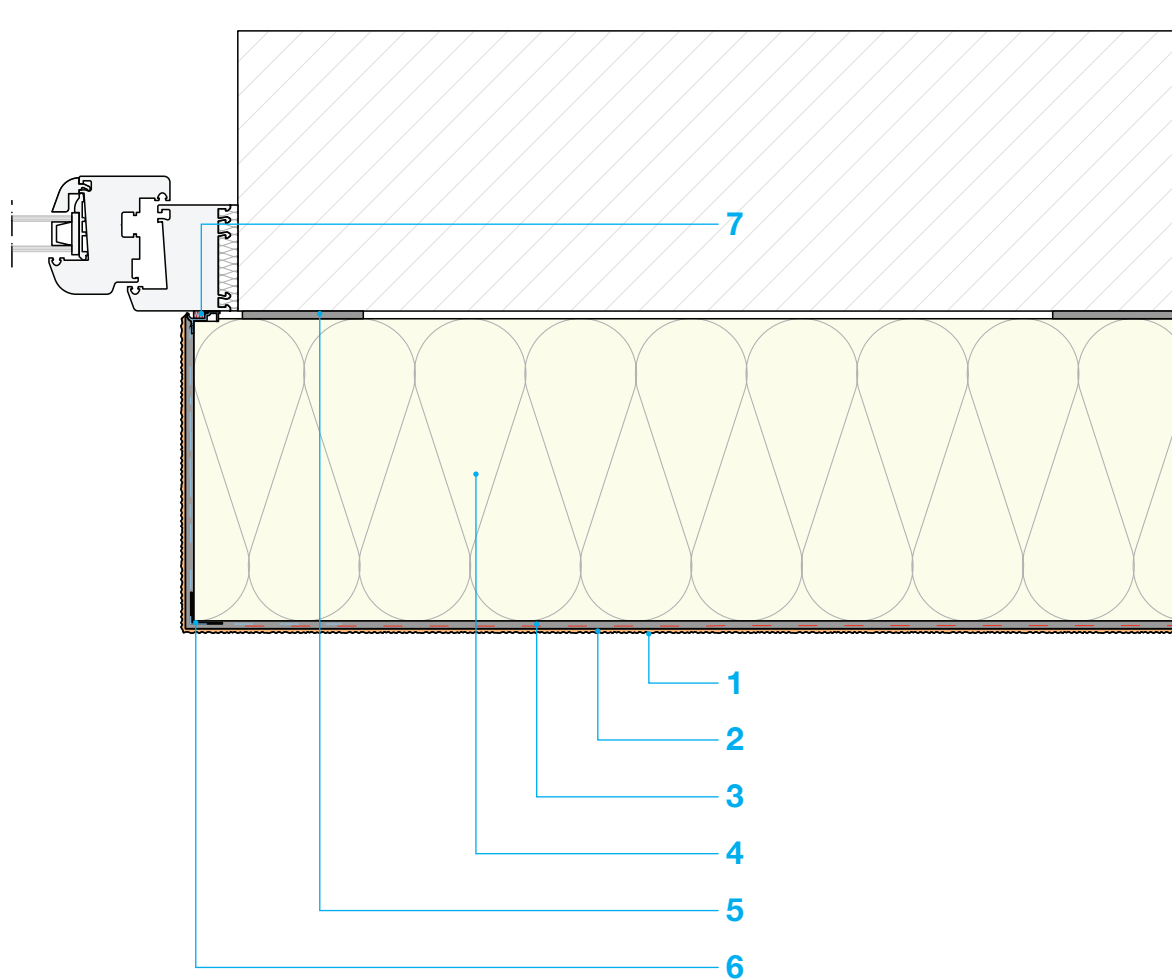
Die Objektspezifischen Gegebenheiten, sowie die richtige und damit erfolgreiche Anwendung unserer Systeme, liegen ausserhalb unseres Einflussbereiches. Es ist deshalb die konkrete Anwendbarkeit des dargestellten Details zu überprüfen. Eine unmittelbare rechtliche Haftung kann aus den vorliegenden Details daher auch nicht abgeleitet werden. Angrenzende Gewerke sind nur schematisch dargestellt.



1. **HASIT ANSTRICH** z.B. PE 519 SISI OUT DOOR
2. **HASIT PUTZGRUND PREMIUM**
HASIT OBERPUTZ z.B. SE 510 SISI VITAL
3. **HASIT DIEPLAST 860 LIGHT** Klebe- und Armierungsmörtel
HASIT ARMIERUNGSGEWEBE ROT
4. **HASIT EPS-DÄMMPLATTE**
5. **HASIT DIEPLAST 860 LIGHT** Klebe- und Armierungsmörtel
6. **HASIT GEWEBEECKWINKEL** Eckverstärkung

0104010102 - 0017 - V1
Maßstab ca. 1 : 5

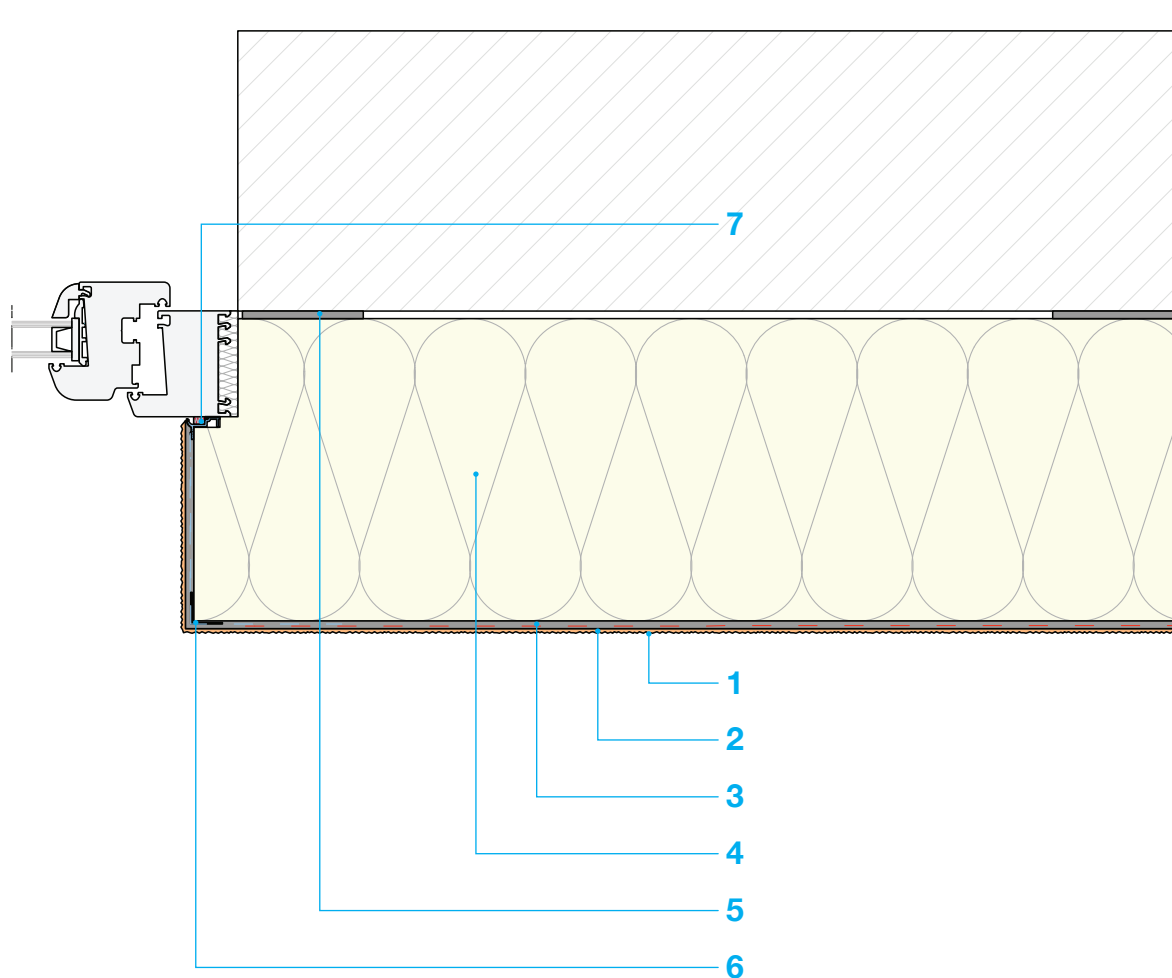
Die Objektspezifischen Gegebenheiten, sowie die richtige und damit erfolgreiche Anwendung unserer Systeme, liegen ausserhalb unseres Einflussbereiches. Es ist deshalb die konkrete Anwendbarkeit des dargestellten Details zu überprüfen. Eine unmittelbare rechtliche Haftung kann aus den vorliegenden Details daher auch nicht abgeleitet werden. Angrenzende Gewerke sind nur schematisch dargestellt.



1. HASIT ANSTRICH z.B. PE 519 SISI OUT DOOR
2. HASIT PUTZGRUND PREMIUM
HASIT OBERPUTZ z.B. SE 510 SISI VITAL
3. HASIT DIEPLAST 860 LIGHT Klebe- und Armierungsmörtel
HASIT ARMIERUNGSGEWEBE ROT
4. HASIT EPS-DÄMMPLATTE
5. HASIT DIEPLAST 860 LIGHT Klebe- und Armierungsmörtel
6. HASIT GEWEBEECKWINKEL Eckverstärkung
7. HASIT 3D PROFIL Putzanschlussleiste

0104010103 - 0018 - V1
Maßstab ca. 1 : 5

Die Objektspezifischen Gegebenheiten, sowie die richtige und damit erfolgreiche Anwendung unserer Systeme, liegen ausserhalb unseres Einflussbereiches. Es ist deshalb die konkrete Anwendbarkeit des dargestellten Details zu überprüfen. Eine unmittelbare rechtliche Haftung kann aus den vorliegenden Details daher auch nicht abgeleitet werden. Angrenzende Gewerke sind nur schematisch dargestellt.



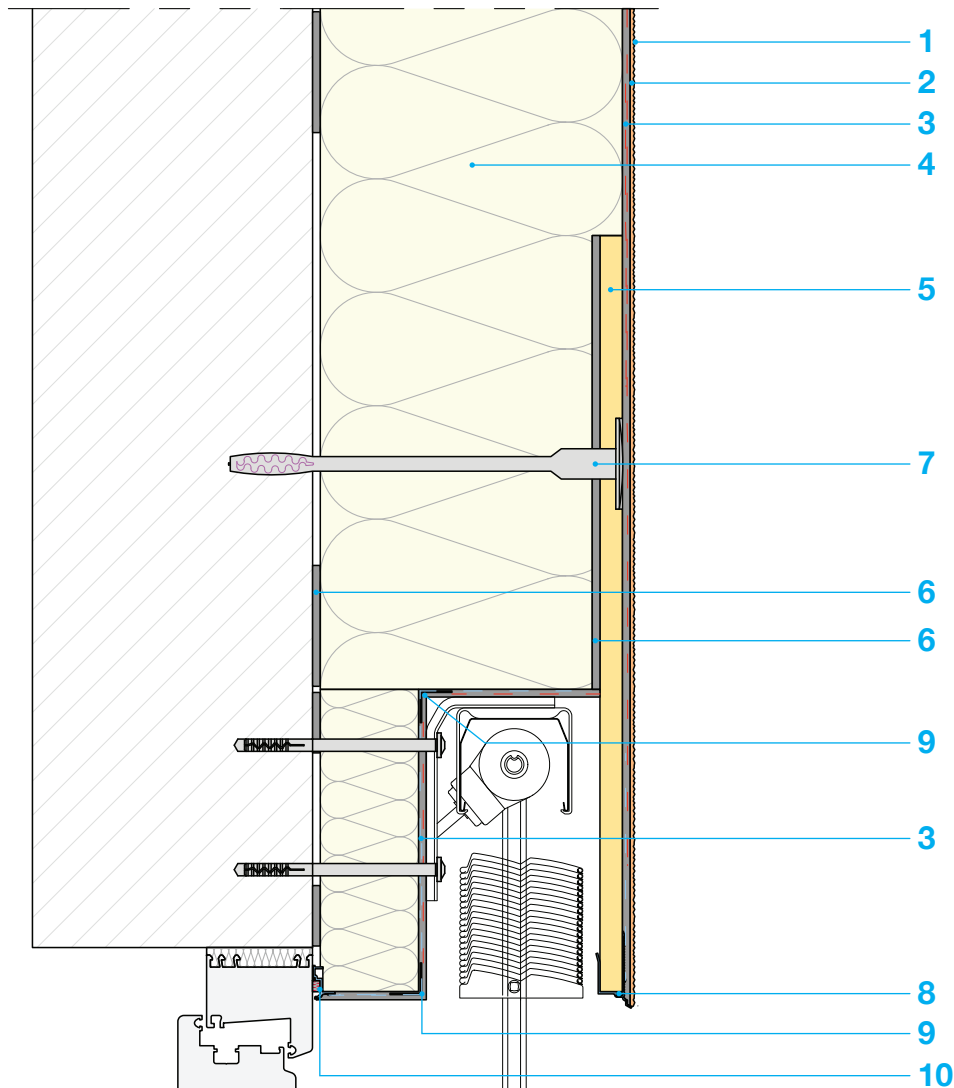
1. HASIT ANSTRICH z.B. PE 519 SISI OUT DOOR
2. HASIT PUTZGRUND PREMIUM
HASIT OBERPUTZ z.B. SE 510 SISI VITAL
3. HASIT DIEPLAST 860 LIGHT Klebe- und Armierungsmörtel
HASIT ARMIERUNGSGEWEBE ROT
4. HASIT EPS-DÄMMPLATTE
5. HASIT DIEPLAST 860 LIGHT Klebe- und Armierungsmörtel
6. HASIT GEWEBEECKWINKEL Eckverstärkung
7. HASIT 3D PROFIL Putzanschlussleiste

0104010104 - 0019 - V1
Maßstab ca. 1 : 5

Die Objektspezifischen Gegebenheiten, sowie die richtige und damit erfolgreiche Anwendung unserer Systeme, liegen ausserhalb unseres Einflussbereiches. Es ist deshalb die konkrete Anwendbarkeit des dargestellten Details zu überprüfen. Eine unmittelbare rechtliche Haftung kann aus den vorliegenden Details daher auch nicht abgeleitet werden. Angrenzende Gewerke sind nur schematisch dargestellt.

5. Fenster

1.70 Schürzenkasten
vor Ort handwerklich hergestellt



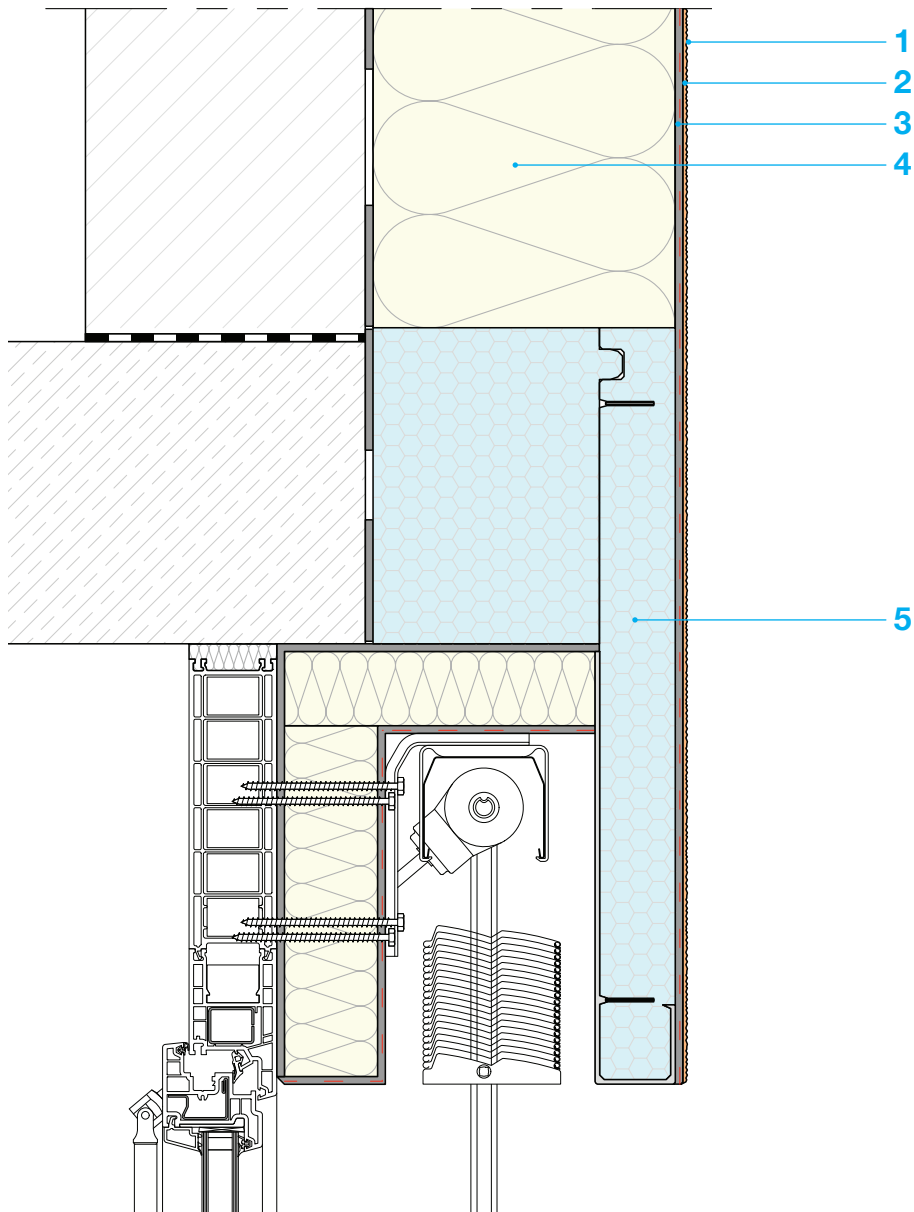
1. HASIT ANSTRICH z.B. PE 519 SISI OUT DOOR
2. HASIT PUTZGRUND PREMIUM
HASIT OBERPUTZ z.B. SE 510 SISI VITAL
3. HASIT DIEPLAST 860 LIGHT Klebe- und Armierungsmörtel
HASIT ARMIERUNGSGEWEBE ROT
4. HASIT EPS-DÄMMPLATTE
5. HASIT RENOTECT/ RENOFIRE Putzträgerplatte
6. HASIT DIEPLAST 860 LIGHT Klebe- und Armierungsmörtel
7. HASIT SYSTEMDÜBEL Schraubdübel
8. HASIT SCHÜRZELABSCHLUSSPROFIL
9. HASIT GEWEBEECKWINKEL Eckverstärkung
10. HASIT 3D PROFIL Putzanschlussleiste

0106020101 - 0020 - V1
Maßstab ca. 1 : 5

Die Objektspezifischen Gegebenheiten, sowie die richtige und damit erfolgreiche Anwendung unserer Systeme, liegen ausserhalb unseres Einflussbereiches. Es ist deshalb die konkrete Anwendbarkeit des dargestellten Details zu überprüfen. Eine unmittelbare rechtliche Haftung kann aus den vorliegenden Details daher auch nicht abgeleitet werden. Angrenzende Gewerke sind nur schematisch dargestellt.

5. Fenster

1.71 Schürzenkasten mit einem vorgefertigten Dämmelement



1. **HASIT ANSTRICH** z.B. PE 519 SISI OUT DOOR
2. **HASIT PUTZGRUND PREMIUM**
HASIT OBERPUTZ z.B. SE 510 SISI VITAL
3. **HASIT DIEPLAST 860 LIGHT** Klebe- und Armierungsmörtel
HASIT ARMIERUNGSGEWEBE ROT
4. **HASIT EPS-DÄMMPLATTE**
5. **HASIT DO-TAB** Schürzenelement aufgedoppelt, beschichtet

0106020102 - 0021 - V1
Maßstab ca. 1 : 5

Die Objektspezifischen Gegebenheiten, sowie die richtige und damit erfolgreiche Anwendung unserer Systeme, liegen ausserhalb unseres Einflussbereiches. Es ist deshalb die konkrete Anwendbarkeit des dargestellten Details zu überprüfen. Eine unmittelbare rechtliche Haftung kann aus den vorliegenden Details daher auch nicht abgeleitet werden. Angrenzende Gewerke sind nur schematisch dargestellt.